

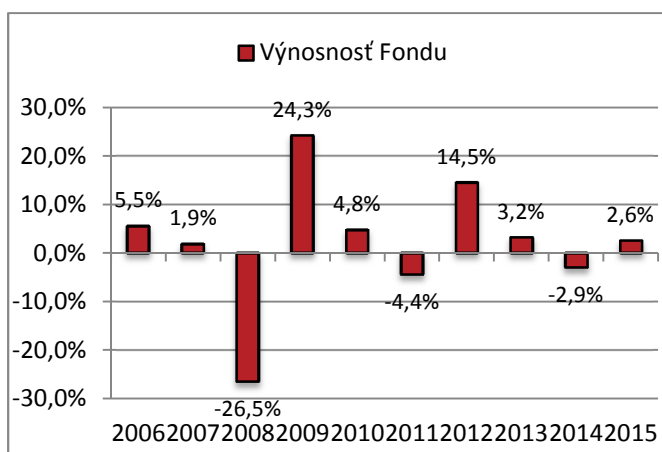


## Poplatky a náklady fondu

Jednorázové poplatky účtované pred alebo po uskutočnení investície	
Vstupný poplatok	4 %
Výstupný poplatok	0 %
Ide o najvyššiu čiastku, ktorá môže byť investorovi účtovaná pred uskutočnením investície / pred vyplácaním investície.	
Poplatky hradené z majetku fondu v priebehu roka (tieto náklady sa odrazia iba vo výkonnosti príslušnej investície, nie sú účtované priamo investorovi)	
Celková nákladovosť (TER)	2,16 %
Poplatky hradené z majetku fondu za zvláštnych podmienok	
Výkonnostný poplatok	nie je stanovený

Vyššie uvedené poplatky a náklady sa používajú mimo iného aj na pokrytie nákladov na chod a administráciu fondu, vrátane prípadných nákladov na verejnú ponuku a propagáciu a znižujú potencionálnu výnosnosť investície. Ďalšie informácie o poplatkoch a nákladoch nájdete v kapitole 12 štatútu fondu, ktorý je dostupný na internetovej stránke [www.generali-investments.sk](http://www.generali-investments.sk).

## Historická výkonnosť



- Zobrazené údaje sa týkajú minulosti. Historická výkonnosť fondu nemusí byť spoľahlivým ukazovateľom jeho budúcej výkonnosti.
- Stĺpcový graf historickej výkonnosti fondu znázorňuje ročné výnosy po zdanení. Do výpočtu historickej výkonnosti fondu boli zahrnuté poplatky za chod fondu. Z výpočtu boli vylúčené poplatky spojené s vydávaním podielových listov.
- Fond vznikol v roku 1993.
- Historická výkonnosť fondu je počítaná v českých korunách (CZK).

## Praktické informácie

- **Depozitár:** UniCredit Bank Czech Republic and Slovakia, a.s.
- **Štatút a ďalšie praktické informácie:** Ďalšie praktické informácie o fonde, vrátane jeho štatútu, poslednej výročnej správy a štvrťročnej správy sú zdarma v českom jazyku dostupné na internetovej adrese [www.generali-investments.sk](http://www.generali-investments.sk); na vyžiadanie v klientskom centre Generali Investments CEE, Křenová 71, 602 00 Brno v pracovné dni od 8:00 do 18:00 hod.; a ďalej v sídle investičnej spoločnosti Generali Investments CEE, Na Pankráci 1720/123, 140 21 Praha 4.
- **Daňová úprava:** Tento fond podlieha českým daňovým zákonom. To môže mať vplyv na individuálnu daňovú situáciu investora.
- **Informácie o odmeňovaní:** Generali Investments CEE uplatňuje špecifické zásady a postupy pre odmeňovanie zamestnancov. Bližšie informácie o systéme odmeňovania sú dostupné na internetovej adrese [www.generali-investments.sk](http://www.generali-investments.sk)

Generali Investments CEE nahradí investorovi tohto fondu ujmu vzniknutú tým, že údaje uvedené v predaní kľúčových informácií sú nejasné, nepravdivé, zavádzajúce, klamavé alebo nie sú v súlade s údajmi uvedenými v štatúte tohto fondu; inak ujmu vzniknutú investorovi inou nesprávnosťou alebo neúplnosťou údajov uvedených v zdení kľúčových informácií nenahradzuje.

Povolenie k činnosti obhospodarovateľa tohto fondu, bolo vydané v Českej republike. Správca tohto fondu, podlieha dohľadu Českej národnej banky.

Toto predanie kľúčových informácií bolo vyhotovené k 1. novembra 2016.