



V tomto zdení nájdete kľúčové informácie o tomto fonde. Nejde o propagačné zdenie; poskytnutie týchto informácií vyžaduje zákon. Účelom je pomôcť Vám lepšie pochopiť investovanie do fondu a rizika s tým spojené. Pre informované rozhodnutie či danú investíciu previesť, Vám doporučujeme sa s týmto zdením zoznámiť.

## Fond balancovaný konzervatívni, otvorený podílový fond

### Generali Investments CEE, investiční společnost, a.s. (ďalej len "fond")

ISIN: CZ0008471760; fond je štandardným fondom

Obhospodarovateľom a administrátorom tohto fondu je investičná spoločnosť:

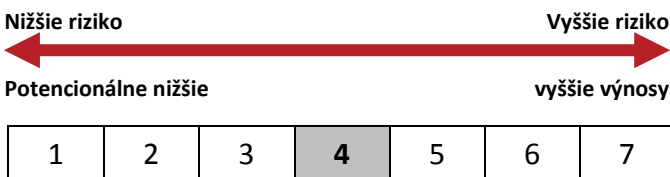
Generali Investments CEE, investiční společnost, a.s., IČ 43873766 (ďalej len „Generali Investments CEE“)

## Investičné ciele a spôsob investovania

- Investičným cieľom fondu je dosiahnutie zhodnotenia aktív v dlhodobom časovom horizonte prostredníctvom investícií do širokého portfólia prevoditeľných dlhových a akciových cenných papierov.
- Za účelom dosiahnutia svojho investičného cieľa fond investuje do dlhopisov a to štátnych dlhopisov, dlhopisov nadnárodných inštitúcií, municipiálnych dlhopisov a korporátnych (podnikových) dlhopisov. Fond investuje taktiež do pokladničných poukážok a bankových depozít, prípadne i cenných papierov vydávaných štandardnými fondmi kolektívneho investovania a akcie emitentov, z krajín OECD a rozvíjajúcich sa trhov.
- Fond bude používať obmedzené množstvo jednoduchých derivátových nástrojov, ako sú swapy a forwardy za účelom efektívnej správy portfólia, a rovnako za účelom zaistenia. Zaistenie je menová transakcia, ktorej cieľom je chrániť pred kurzovými pohybmi. Hoci použitie derivátov môže viesť k zvýšeniu dodatočnej otvorenej pozície, akékoľvek takéto dodatočne otvorené pozície neprekročia hodnotu majetku fondu.
- Portfólio manažér je plne zodpovedný za výber aktív do majetku fondu. Fond nemá zvláštny cieľ vo vzťahu k nejakému priemyselnému, zemepisnému alebo inému sektoru trhu.
- Fond je fondom rastovým, t.j. nepoužíva zisk k výplate podielov na zisku z výsledkov hospodárenia s majetkom fondov investorom, ale všetok zisk je reinvestovaný v rámci hospodárenia fondu.
- Podielové listy sú vydávané a odkupované obvykle každý pracovný deň za aktuálnu hodnotu stanovenú podľa štatútu fondu. Ďalšie informácie o vydávaní a odkupovaní sú uvedené v kapitole 11 štatútu fondu, ktorý je dostupný na internetovej stránke [www.generali-investments.sk](http://www.generali-investments.sk).

Upozornenie: tento fond nemusí byť vhodný pre investorov, ktorí plánujú získať nazad svoje investované peňažné prostriedky v dobe kratšej než 5 rokov.

## Rizikový profil



- Fond bol zaradený do rizikovej skupiny 4.
- Syntetický ukazovateľ 1 až 7 zohľadňuje kolísanie hodnoty podielového listu a znázorňuje potencionálny výnos investície vo vzťahu k súvisiacej rizikivosti fondu. Čím vyššie toto číslo je, tým vyšší môže byť výnos, ale tým je tiež tento výnos menej predvídateľný a investor môže utrpieť aj stratu. Ani najnižšie číslo neznamená, že je investícia úplne bez rizika. Naznačuje však, že v

porovnaní s vyššími číslami táto investícia ponúka síce nižší, ale predvídateľnejší výnos.

- Hodnota ukazovateľa je stanovená na základe údajov z minulosti, ktoré nie sú vždy spoľahlivým vodítkom, pokiaľ ide o rizikový profil fondu do budúcnosti. Ukazovateľ rizika a výnosu sa pravidelne prehodnocuje a jeho hodnota sa môže zvyšovať i znižovať.
- Riziká, ktoré investor podstupuje pri investovaní do tohto fondu sú spojené predovšetkým s nedodrzaním záväzkov emitentov dlhopisov v portfóliu fondu. Bližšie informácie k rizikám sú uvedené v kapitole 8 štatútu fondu, ktorý je dostupný na internetovej stránke [www.generali-investments.sk](http://www.generali-investments.sk).
- Hodnota investície môže klesať i stúpať. Návratnosť investície nie je zaručená.

## Poplatky a náklady fondu

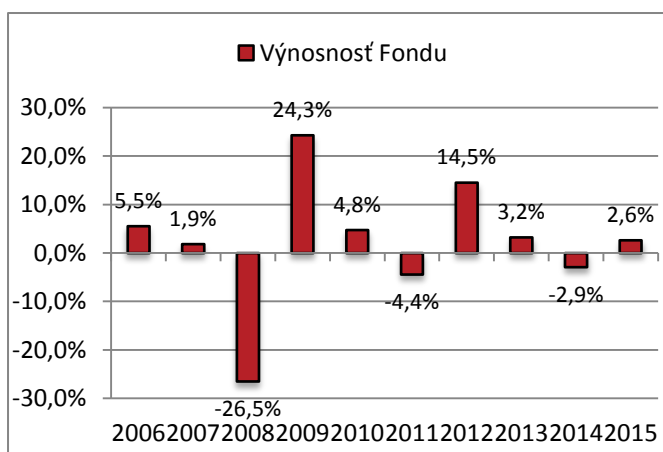
Jednorázové poplatky účtované pred alebo po uskutočnení investície	
Vstupný poplatok	4 %
Výstupný poplatok	0 %
Ide o najvyššiu čiastku, ktorá môže byť investorovi účtovaná pred uskutočnením investície / pred vyplácaním investície.	
Poplatky hradené z majetku fondu v priebehu roka (tieto náklady sa odrazia iba vo výkonnosti príslušnej investície, nie sú účtované priamo investorovi)	
Celková nákladovosť (TER)	2,16 %
Poplatky hradené z majetku fondu za zvláštnych podmienok	
Výkonnostný poplatok	nie je stanovený

Poplatky vždy predstavujú najvyššiu hodnotu, keď že v niektorých prípadoch môže investor platiť menej – informácie môže investor zistiť od svojho finančného poradcu alebo distributora, respektíve na internetovej stránke [www.generali-investments.sk](http://www.generali-investments.sk).

Celková nákladovosť zahŕňa náklady a iné platby hradené z majetku fondu za rok 2015 (tieto náklady sa odrazia iba vo výkonnosti príslušnej investície, nie sú účtované priamo investorovi) a môže sa každý rok meniť.

Vyššie uvedené poplatky a náklady sa používajú mimo iného aj na pokrytie nákladov na chod a administráciu fondu, vrátane prípadných nákladov na verejnú ponuku a propagáciu a znižujú potencionálnu výnosnosť investície. Ďalšie informácie o poplatkoch a nákladoch nájdete v kapitole 12 štatútu fondu, ktorý je dostupný na internetovej stránke [www.generali-investments.sk](http://www.generali-investments.sk).

## Historická výkonnosť



- Zobrazené údaje sa týkajú minulosti. Historická výkonnosť fondu nemusí byť spoľahlivým ukazovateľom jeho budúcej výkonnosti.
- Stĺpcový graf historickej výkonnosti fondu znázorňuje ročné výnosy po zdanení. Do výpočtu historickej výkonnosti fondu boli zahrnuté poplatky za chod fondu. Z výpočtu boli vylúčené poplatky spojené s vydávaním podielových listov.
- Fond vznikol v roku 1993.
- Historická výkonnosť fondu je počítaná v českých korunách (CZK).

## Praktické informácie

- **Depozitár:** UniCredit Bank Czech Republic and Slovakia, a.s.
- **Štatút a ďalšie praktické informácie:** Ďalšie praktické informácie o fonde, vrátane jeho štatútu, poslednej výročnej správy a štvrťročnej správy sú zdarma v českom jazyku dostupné na internetovej adrese [www.generali-investments.sk](http://www.generali-investments.sk); na vyžiadanie v klientskom centre Generali Investments CEE, Křenová 71, 602 00 Brno v pracovné dni od 8:00 do 16:30 hod.; a ďalej v sídle investičnej spoločnosti Generali Investments CEE, Na Pankráci 1720/123, 140 21 Praha 4.
- **Daňová úprava:** Tento fond podlieha českým daňovým zákonom. To môže mať vplyv na individuálnu daňovú situáciu investora.

Generali Investments CEE nahradí investorovi tohto fondu ujmu vzniknutú tým, že údaje uvedené v predaní kľúčových informácií sú nejasné, nepravdivé, zavádzajúce, klamavé alebo nie sú v súlade s údajmi uvedenými v štatúte tohto fondu; inak ujmu vzniknutú investorovi inou nesprávnosťou alebo neúplnosťou údajov uvedených v zdení kľúčových informácií nenahraduje.

Povolenie k činnosti obhospodarovateľa tohto fondu, bolo vydané v Českej republike. Správca tohto fondu, podlieha dohľadu Českej národnej banky.

Toto predanie kľúčových informácií bolo vyhotovené k 2. februára 2016.