

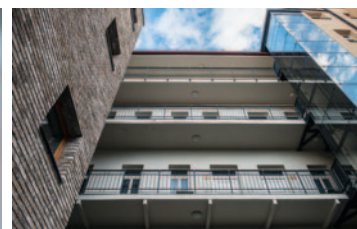
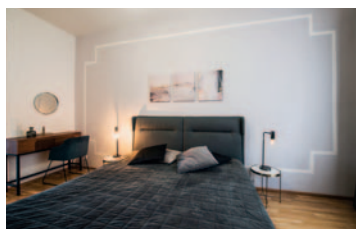


## Praha – Milíčova



Název SPV:	Milíčova 3 s. r. o.
Adresa:	Milíčova 412/3, Praha 3
Hrubá nájemní plocha:	954 m <sup>2</sup>
Počet podlaží:	1 podzemní + 6 nadzemních
Počet jednotek:	13 (12 rezidenčních + 1 restaurace)
Obsazenost:	100 %
Datum akvizice:	5/2020
Další informace:	

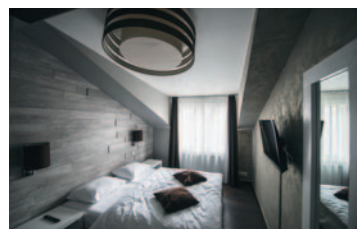
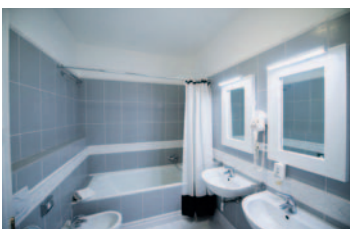
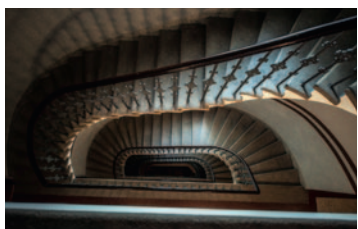
Kompletně rekonstruovaná budova s výtahem, tichá rezidenční lokalita – širší centrum Prahy, dobrá dostupnost městskou hromadnou dopravou, soukromý dvůr ve vnitrobloku se 3 parkovacími místy, moderně zařízené bytové jednotky



## Praha – Soukenická

Název SPV:	SOUKENICKÁ 1086, s.r.o.
Adresa:	Soukenická 1086/6, Praha 1
Hrubá nájemní plocha:	1 099 m <sup>2</sup>
Počet podlaží:	1 podzemní + 6 nadzemních
Počet jednotek:	18 (17 rezidenčních + 1 restaurace)
Obsazenost:	100 %
Datum akvizice:	11/2020
Další informace:	

Kompletně rekonstruovaná historická budova s výtahem, umístěná v centru Prahy, dobrá dostupnost městskou hromadnou dopravou, moderně zařízené bytové jednotky



### Upozornění na rizika

Tento materiál je propagačním sdělením. Nejedná se o nabídku či veřejnou nabídku ani o návrh k uzavření smlouvy. Než provedete jakékoli konečné investiční rozhodnutí, přečtěte si, prosím, statut/prospekt příslušného fondu a sdělení klíčových informací pro investory. V těchto dokumentech naleznete podrobné informace včetně informací o poplatcích a rizicích a investiční strategii v českém jazyce. Dokumenty jsou dostupné elektronicky na internetových stránkách společnosti Generali Investments CEE, investiční společnost, a.s. [www.generali-investments.cz](http://www.generali-investments.cz). Informace o aspektech udržitelnosti ve smyslu nařízení (EU) 2019/2088 jsou uvedeny na téže adrese, v sekci Společenská odpovědnost a v prospektu/statutu. Informace o právech investora jsou uvedeny v českém jazyce v dokumentu Informace o Společnosti, který je k dispozici na internetových stránkách v sekci „O nás“, podsekcí „Fondy“. V listinné podobě jsou tyto dokumenty k dispozici v sídle společnosti, na jejím kontaktním místě a u smluvních partnerů společnosti. Fond je řízen aktivně, bez vztahu k referenčnímu indexu. Náklady a poplatky uvedené ve statutu/prospektu a sdělení klíčových informací se používají mimo jiné na pokrytí nákladů na obhospodařování a administraci třídy fondu, včetně případných nákladů na veřejné nabízení a propagaci a snižují potenciální výnosnost investice.

# Retailový park – Nové Butovice



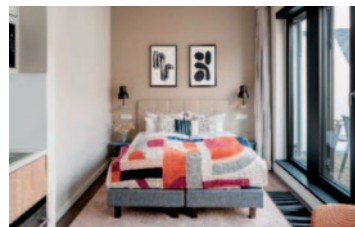
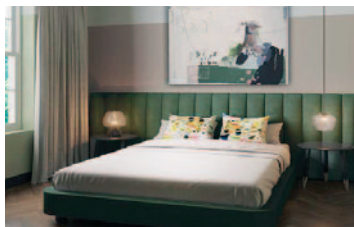
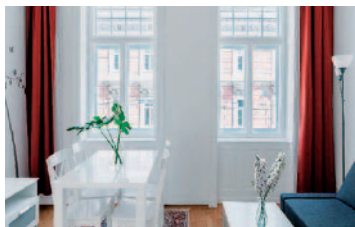
Název SPV: RP Bucharova, s.r.o.  
Adresa: Bucharova, Praha 5  
Hrubá nájemní plocha: 2 659 m<sup>2</sup>  
Počet podlaží: 1 nadzemní  
Počet jednotek: 6  
Obsazenost: 100 %  
Datum akvizice: 6/2021  
Další informace:

Retailová jednotka poskytující prostor několika obchodníkům, součástí areálu je parkoviště s možností nabíjení elektromobilů, vystavěna v roce 2018, výborný technický stav

## Praha – Ke Karlovu

Název SPV: Cristallo s.r.o.  
Adresa: Ke Karlovu 1414, Praha 2  
Hrubá nájemní plocha: 1 094 m<sup>2</sup>  
Počet podlaží: 1 podzemní + 4 nadzemních  
Počet jednotek: 20 (19 rezidenčních + 1 restaurace)  
Obsazenost: 100 %  
Datum akvizice: 7/2021  
Další informace:

Rezidenční budova v centru Prahy, kompletně rekonstruované bytové jednotky, restaurace, dobrá dostupnost k městské hromadné dopravě

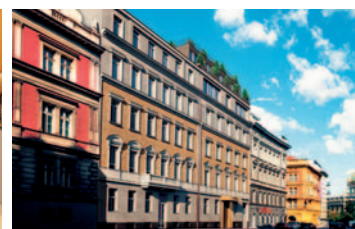
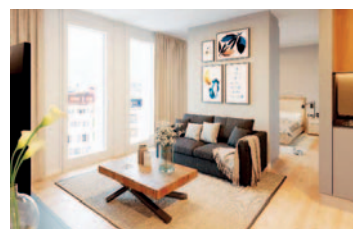


## Praha – Legerova



Název SPV: UNITED CORPORATION a. s.  
Adresa: Legerova 61-63, Praha 2  
Hrubá nájemní plocha: 4 523 m<sup>2</sup>  
Počet podlaží: 7 nadzemních podlaží,  
1 podzemní podlaží  
Počet jednotek: 109  
Obsazenost: 100 %  
Datum akvizice: 3/2022  
Další informace:

Residenční budova nacházející se v samotném centru Prahy, dobrá dopravní dostupnost městskou dopravou. Budova projde kompletní rekonstrukcí, která zaručí vysoký bytový standard.



# Plzeň – bytové portfolio

Adresa: 6 rezidenčních budov v přímé blízkosti historického jádra Plzně  
Hrubá nájemní plocha: 5 779 m<sup>2</sup>  
Počet podlaží: 1 podzemní + 4–6 nadzemních (v závislosti na konkrétní budově)  
Počet jednotek: 95 (94 rezidenčních + 1 retailová)  
Obsazenost: 94 %  
Datum akvizice: 11/2021

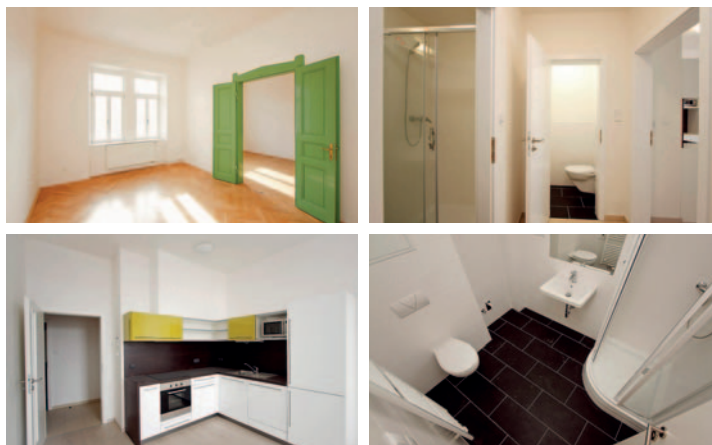
Další informace:  
Stabilní rezidenční portfolio, které si dlouhodobě drží vysokou obsazenost. Budovy nabízejí vysoký standard pro své nájemníky díky nedávné kompletní rekonstrukci jak samotných budov, tak bytových jednotek. Všechny nemovitosti se nacházejí v klidné rezidenční oblasti v blízkosti historického centra Plzně. Celkem tři budovy nabízejí svým obyvatelům i parkovací místa.



## Plzeň – Hálkova 42



Adresa: Hálkova 1387/42 Plzeň  
Hrubá nájemní plocha: 1 098 m<sup>2</sup>  
Počet podlaží: 1 podzemní + 5 nadzemních  
Počet jednotek: 19 (rezidenční) + 13 parkovacích míst  
Obsazenost: 94 %



## Plzeň – Karlova 25



Adresa: Karlova 1061/25 Plzeň  
Hrubá nájemní plocha: 970 m<sup>2</sup>  
Počet podlaží: 1 podzemní + 5 nadzemních  
Počet jednotek: 17 (rezidenční) + 16 parkovacích míst  
Obsazenost: 94 %



# Plzeň – Nerudova 10

Adresa: Nerudova 1036/10 Plzeň  
Hrubá nájemní plocha: 1090 m<sup>2</sup>  
Počet podlaží: 1 podzemní + 6 nadzemních  
Počet jednotek: 18 (rezidenční)  
Obsazenost: 96 %



# Plzeň – Skrétova 11

Adresa: Skrétova 245/11 Plzeň  
Hrubá nájemní plocha: 645 m<sup>2</sup>  
Počet podlaží: 1 podzemní + 5 nadzemních  
Počet jednotek: 13 (rezidenční)  
Obsazenost: 100 %



# Plzeň – Skrétova 36

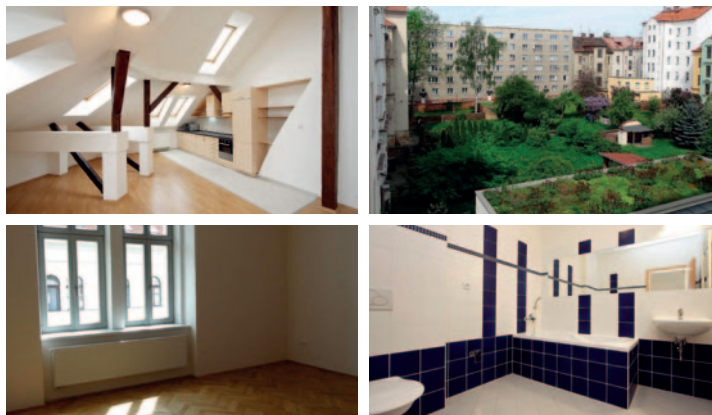
Adresa: Skrétova 2921/36 Plzeň  
Hrubá nájemní plocha: 852 m<sup>2</sup>  
Počet podlaží: 6 nadzemních  
Počet jednotek: 13 (rezidenční) + 20 parkovacích míst  
Obsazenost: 100 %



## Plzeň – Skrétova 38



Adresa:	Skrétova 245/11 Plzeň
Hrubá nájemní plocha:	1 124 m <sup>2</sup>
Počet podlaží:	1 podzemní + 4 nadzemních
Počet jednotek:	15 (14 rezidenčních + 1 retailová)
Obsazenost:	85 %



## Retailový park – Chýně

Název SPV:	RP Chýně, s.r.o.
Adresa:	Pražská, Chýně – Praha západ
Hrubá nájemní plocha:	1 407 m <sup>2</sup>
Počet podlaží:	1 nadzemní
Počet jednotek:	3
Obsazenost:	100 %
Datum akvizice:	7/2022

### Další informace:

Retailová jednotka poskytující prostor několika obchodníkům, součástí areálu je parkoviště, vystavěna v roce 2019, lokalita s dobrým budoucím potenciálem



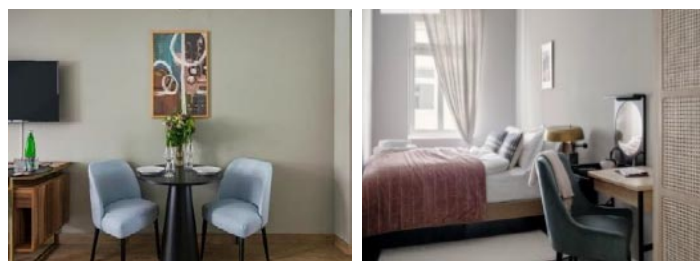
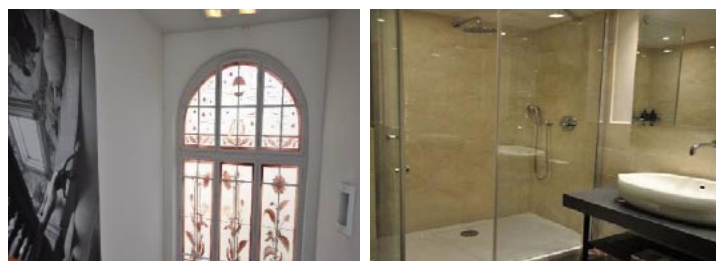
## Praha – Dittrichova



Název SPV:	Adelaide Invest s.r.o.
Adresa:	Dittrichova 20, Praha 2
Hrubá nájemní plocha:	1 677 m <sup>2</sup>
Počet podlaží:	1 podzemní + 7 nadzemních
Počet jednotek:	33 (32 rezidenčních + 1 restaurace)
Obsazenost:	100 %
Datum akvizice:	10/2022

### Další informace:

Rezidenční budova v centru Prahy, kompletně rekonstruované bytové jednotky, restaurace, dobrá dostupnost k městské hromadné dopravě.



# Retailové jednotky – regiony ČR

Adresa: 8 retailových budov umístěných v rámci regionů ČR  
Hrubá nájemní plocha: 18 759 m<sup>2</sup>  
Počet podlaží: 1  
Počet jednotek: 13  
Obsazenost: 100 %  
Datum akvizice: 10/2022

## Další informace:

Rozsáhlé portfolio retailových jednotek, které jsou strategicky umístěny v blízkosti dopravních uzlů a městských oblastí. Předmětné nemovitosti poskytují své prostory nájemníkům zejména z oblastí food retail a základních lidských potřeb – jako např. Billa, Penny a Albert. Všechny budovy jsou v dobrém technickém stavu.



## Čelákovice – Sokolovská

Adresa: Sokolovská 1959, Čelákovice  
Hrubá nájemní plocha: 1721 m<sup>2</sup>  
Počet podlaží: 1  
Počet jednotek: 1  
Obsazenost: 100 %



## Hořovice – Masarykova

Adresa: Masarykova 1538/3, Hořovice  
Hrubá nájemní plocha: 1328 m<sup>2</sup>  
Počet podlaží: 1  
Počet jednotek: 2  
Obsazenost: 100 %



## Hrádek nad Nisou – Sokolská

Adresa: Sokolská 756, Hrádek nad Nisou  
Hrubá nájemní plocha: 1722 m<sup>2</sup>  
Počet podlaží: 1  
Počet jednotek: 2  
Obsazenost: 100 %



## Humpolec – Pražská

Adresa: Pražská 1706, Humpolec  
Hrubá nájemní plocha: 1271 m<sup>2</sup>  
Počet podlaží: 1  
Počet jednotek: 2  
Obsazenost: 100 %



## Králův Dvůr – Plzeňská



Adresa:	Plzeňská 396, Králův Dvůr
Hrubá nájemní plocha:	4279 m <sup>2</sup>
Počet podlaží:	1
Počet jednotek:	1
Obsazenost:	100 %

## Milovice – Armádní

Adresa:	Armádní 766, Milovice
Hrubá nájemní plocha:	1722 m <sup>2</sup>
Počet podlaží:	1
Počet jednotek:	2
Obsazenost:	100 %



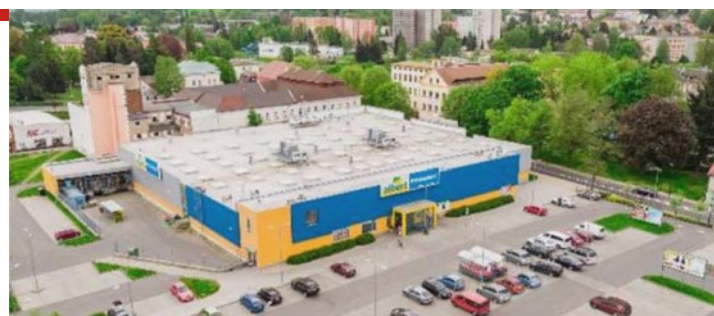
## Vysoké Mýto – Husova



Adresa:	Husova 452, Vysoké Mýto
Hrubá nájemní plocha:	1915 m <sup>2</sup>
Počet podlaží:	1
Počet jednotek:	2
Obsazenost:	100 %

## Varnsdorf – Národní

Adresa:	Národní 3314, Varnsdorf
Hrubá nájemní plocha:	4351 m <sup>2</sup>
Počet podlaží:	1
Počet jednotek:	1
Obsazenost:	100 %



### Upozornění na rizika

Dosavadní výkonnost nepředpovídá budoucí výnosy a investice může vést k finanční ztrátě. Zdanění výnosů závisí na osobní situaci každého investora a může se v budoucnu změnit. V některých případech může být Váš výnos zvýšen či snížen v důsledku kolísání měnových kurzů. Investice do fondů představuje akciové, úrokové, kreditní, případně i finanční, ekonomické a politické riziko, dále také měnové riziko, riziko derivátů, riziko vypořádání a riziko nedostatečné likvidity. Každý investor má právo na odkoupení svých podílových listů společností ve výši zvolené finanční částky nebo počtu podílových listů.