



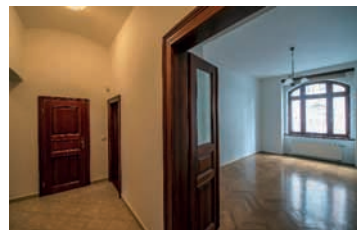
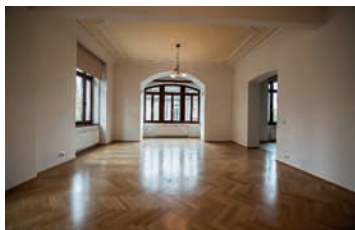
# Generali Fond realit

## Složení portfolia

### Kořenského

Název SPV: VERONA PLUS, spol. s r. o.  
Adresa: Kořenského 1055/1, Praha 3  
Hrubá nájemní plocha: 2 260 m<sup>2</sup>  
Počet podlaží: 1 podzemní + 6 nadzemních  
Počet jednotek: 12 (9 rezidenčních + 3 kancelářské)  
Obsazenost: 100 %  
Datum akvizice: 3/2020  
Další informace:

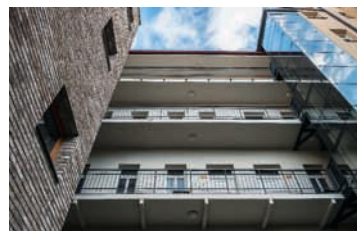
Kompletně rekonstruovaná historická budova s výtahem a recepcí, umístěná na břehu řeky, dobrá dostupnost městskou hromadnou dopravou, moderně zařízené bytové jednotky



### Milíčova

Název SPV: Milíčova 3 s. r. o.  
Adresa: Milíčova 412/3, Praha 3  
Hrubá nájemní plocha: 954 m<sup>2</sup>  
Počet podlaží: 1 podzemní + 6 nadzemních  
Počet jednotek: 13 (12 rezidenčních + 1 restaurace)  
Obsazenost: 100 %  
Datum akvizice: 5/2020  
Další informace:

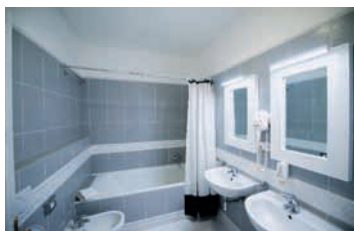
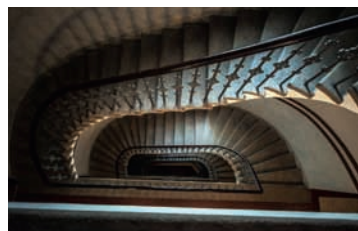
Kompletně rekonstruovaná budova s výtahem, tichá rezidenční lokalita – širší centrum Prahy, dobrá dostupnost městskou hromadnou dopravou, soukromý dvůr ve vnitrobloku se 3 parkovacími místy, moderně zařízené bytové jednotky



### Soukenická

Název SPV: SOUKENICKÁ 1086, s.r.o.  
Adresa: Soukenická 1086/6, Praha 1  
Hrubá nájemní plocha: 1 099 m<sup>2</sup>  
Počet podlaží: 1 podzemní + 6 nadzemních  
Počet jednotek: 18 (17 rezidenčních + 1 restaurace)  
Obsazenost: 100 %  
Datum akvizice: 11/2020  
Další informace:

Kompletně rekonstruovaná historická budova s výtahem, umístěná v centru Prahy, dobrá dostupnost městskou hromadnou dopravou, moderně zařízené bytové jednotky



### Upozornění na rizika

Tento leták je propagačním sdělením investiční společnosti Generali Investments CEE, investiční společnost, a.s. Jeho účelem není nahradit statut a/nebo prospekt fondu, sdělení klíčových informací pro investory ani poskytnout jejich shrnutí. Nejedná se o nabídku či veřejnou nabídku ani o návrh k uzavření smlouvy. Hodnota investice a příjem z ní mohou v průběhu doby trvání investice kolísat a návratnost investované částky není tudíž zaručena. Výkonnost v minulosti není zárukou výkonnosti budoucí. Hodnota cenných papírů vydávaných fondem se může vyznačovat značnou kolísavostí. Podrobné informace, včetně informací o poplatcích a rizicích a investiční strategii, naleznete ve sdělení klíčových informací pro investory a/nebo ve statutu/prospektu příslušného fondu v českém jazyce, u fondů s domicilem v Irsku v anglickém jazyce. Dokumenty jsou dostupné elektronicky na internetových stránkách [www.generali-investments.cz](http://www.generali-investments.cz). V listinné podobě jsou tyto dokumenty k dispozici v sídle a na kontaktním místě obhospodařovatele investičních fondů Generali Investments CEE, investiční společnost, a.s. a u smluvních partnerů.