

# Webinář INVESTIČNÍ OKÉNKO GICEE

## CO NÁS ČEKÁ V ROCE 2022?



**Jiří Kosík**

☎ +420 725 894 006

✉ [jiri.kosik@generali.com](mailto:jiri.kosik@generali.com)

🌐 [generali-investments.cz](http://generali-investments.cz)



**GENERALI  
INVESTMENTS**

# Webinář INVESTIČNÍ OKÉNKO GICEE

2 Vzdělávejme se společně online...



- Webinář se koná **pravidelně každých 14 dní vždy ve čtvrtek od 10:00** (délka cca 45 až 60 minut) a je zaměřen na zajímavá témata z oblasti investování a finančních trhů.
- Na webinář není nutné se předem registrovat, odkaz na vstup do online místnosti je <https://gic.clickmeeting.com/investicni-okenko-gicee> (doporučený prohlížeč Google Chrome), pro mobilní telefony a tablety **room ID 411-211-137** (nutno nainstalovat aplikaci ClickMeeting).
- Jak připravovaná, tak již proběhlá témata najdete také na našem webu <https://www.generali-investments.cz/webinare.html>, včetně odkazů na videozáznamy a použitých materiálů ke stažení.



**Jiří Kosík**  
lektor GICEE

Jiří Kosík ve finanční sféře působí již od roku 1992, mimo jiné pracoval na pozicích makléře a portfolio manažera. Lektorskou činností se zabývá od roku 2004 a to vedením kurzů zaměřených jak na obchodní, tak manažerské dovednosti. Jeho specializací je především školení v oblasti finančních trhů a investic. V současné době je zodpovědný za školení obchodních sítí a zároveň tvorbu metodiky vzdělávání ve společnosti Generali Investments CEE.



<https://gic.clickmeeting.com/investicni-okenko-gicee>



**ClickMeeting**

room ID 411-211-137



# Webinář INVESTIČNÍ OKÉNKO GICEE



**GENERALI**  
INVESTMENTS

3 Témata v 1. čtvrtletí 2022

13. 1. 2022



**Co nás čeká v roce 2022?**

27. 1. 2022



**Hypotéky a investice**

10. 2. 2022



**Komodity - palivo světové ekonomiky**

24. 2. 2022



**Dluhopisové fondy GICEE**

10. 3. 2022



**Indexy finančních trhů**

24. 3. 2022



**Quo vadis, EURO?**

# Sledujte nás na našem YouTube!

4 Videozáznamy našich webinářů a mnoho dalších videí...



**GENERALI**  
INVESTMENTS



**ODEBÍRAT**

## Na našem YouTube najdete:

- ✓ videozáznamy webinářů „Investiční okénko GICEE“
- ✓ videozáznamy webinářů „Aktuálně k fondům GICEE“ s našimi portfolio manažery Patrikem Hudcem, Danem Kukačkou a Martinem Peckou
- ✓ pravidelné názory našich analytiků Radomíra Jáče a Martina Pohla na aktuální vývoj na finančních trzích
- ✓ videa popisující investiční strategie našich klíčových investičních fondů

<https://www.youtube.com/c/GeneraliInvestmentsCEE>





# Ohlédnutí za loňským rokem a co nás čeká letos



# Webinář INVESTIČNÍ OKÉNKO GICEE

6 Host dnešního webináře



**GENERALI**  
INVESTMENTS



**Petr MEDERLY**

Obchodní ředitel GICEE

Vlastimil PRKNA



Kristína DUDÁŠOVÁ



Jiří KOSÍK



Milan KLOHNA



Jaroslav ROZEHNAL



**Tým obchodu Generali Investments GEE**



Marcela HOUDKOVÁ



Radek PETR



Martin BERNÁTEK



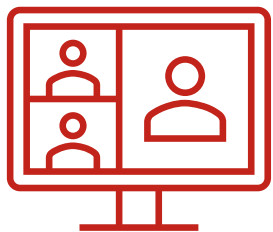
Jiří ŠAFRÁNEK



Josef MÁLEK

# Ohlédnutí za loňským rokem

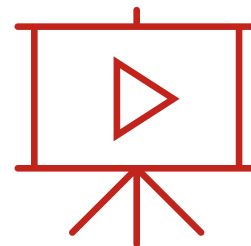
7 Webinář „Investiční okénko GICEE“ v roce 2021



**25 webinářů**



**2.170 účastníků**  
Ø 87 účastníků



**3.793 zhlédnutí**  
Ø 158 zhlédnutí



**5.963 celkem**  
Ø 239 na webinář

**Průměrná účast vzrostla o 37,4 % oproti roku 2020**

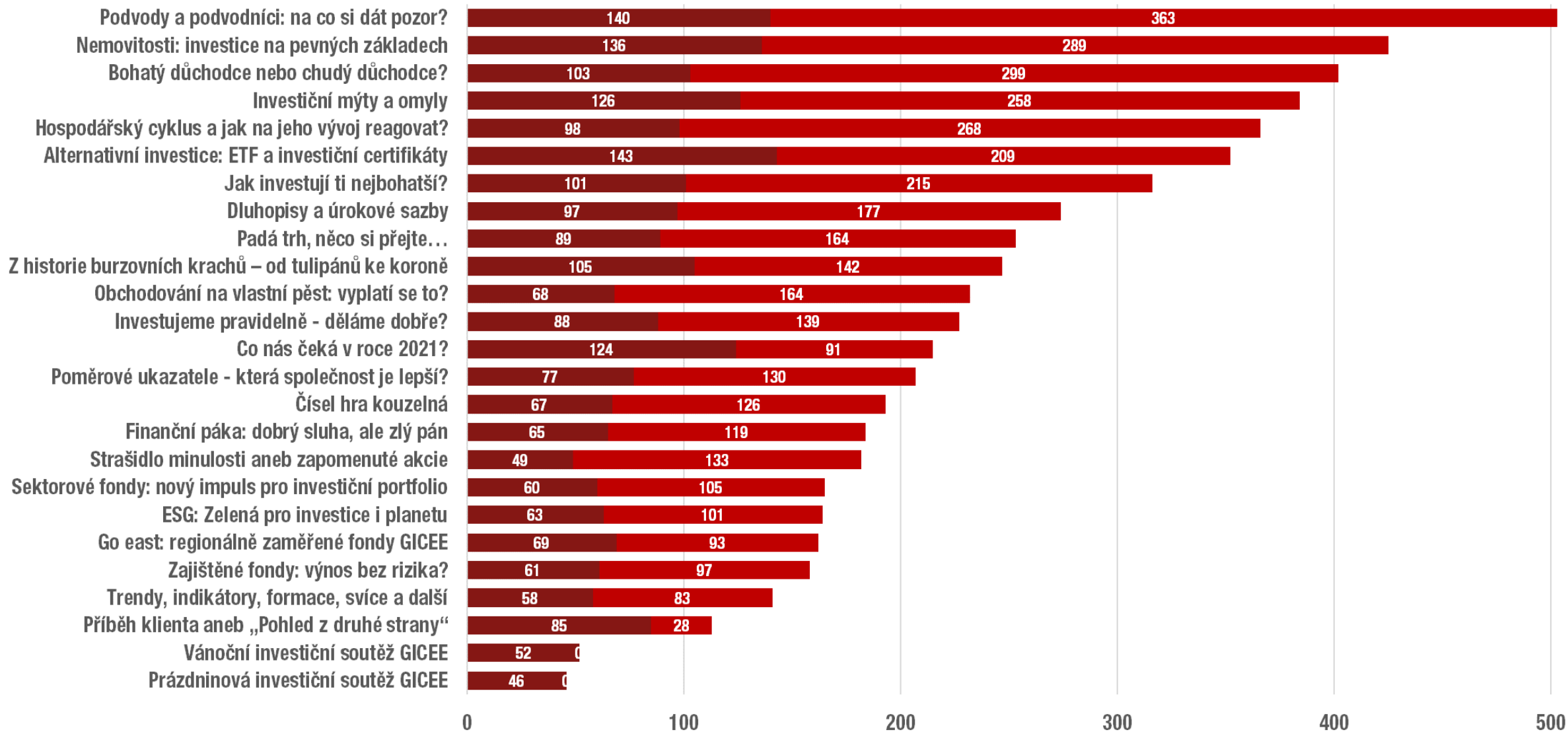
**Děkujeme 😊**

# Ohlédnutí za loňským rokem



GENERALI  
INVESTMENTS

## 8 Webinář „Investiční okénko GICEE“ v roce 2021





# Co nás čeká letos?



**GENERALI**  
INVESTMENTS

9

## Webinář „Investiční okénko GICEE“ – témata pro rok 2022

- |             |  |   |              |  |  |
|-------------|--|---|--------------|--|--|
| 13. 1. 2022 |  | <b>Co nás čeká v roce 2022?</b>                       | 30. 6. 2022  |  | <b>Prázdninová investiční soutěž GICEE</b>                         |
| 27. 1. 2022 |  | <b>Hypotéky a investice</b>                           | 14. 7. 2022  |  | <b>Není fond jako fond I.</b>                                      |
| 10. 2. 2022 |  | <b>Komodity - palivo světové ekonomiky</b>            | 28. 7. 2022  |  | <b>Není fond jako fond II.</b>                                     |
| 24. 2. 2022 |  | <b>Dluhopisové fondy GICEE</b>                        | 11. 8. 2022  |  | <b>Statistika nuda je, má však cenné údaje...</b>                  |
| 10. 3. 2022 |  | <b>Indexy finančních trhů</b>                         | 25. 8. 2022  |  | <b>NFT a blockchain</b>  |
| 24. 3. 2022 |  | <b>Quo vadis, EURO?</b>                               | 8. 9. 2022   |  | <b>Příběh klienta aneb „pohled z druhé strany“ - znovu a jinak</b> |
| 7. 4. 2022  |  | <b>Daně a jak na ně</b>                               | 22. 9. 2022  |  | <b>Pojištění vkladů u nás i ve světě</b>                           |
| 21. 4. 2022 |  | <b>Hovory k sobě: co bych si poradil před 30 lety</b> | 6. 10. 2022  |  | <b>Dotkni se ohně - hnutí FIRE</b>                                 |
| 5. 5. 2022  |  | <b>V jednotě je síla</b>                              | 20. 10. 2022 |  | <b>V říši paragrafů</b>  |
| 19. 5. 2022 |  | <b>Poprvé na veřejném trhu</b>                        | 3. 11. 2022  |  | <b>Hodnota vs. růst: co je lepší?</b>                              |
| 2. 6. 2022  |  | <b>Žrout peněz - inflace</b>                          | 1. 12. 2022  |  | <b>Investování vážně i nevážně</b>                                 |
| 16. 6. 2022 |  | <b>Jeden jim všem káže...</b>                         | 15. 12. 2022 |  | <b>Vánoční investiční soutěž GICEE</b>                             |

# Ohlédnutí za loňským rokem

10 Výkonnost našich fondů v roce 2021



## Dluhopisové fondy

Název investičního fondu	2021	2020	2019	10 let p.a.	5 let p.a.	3 roky p.a.
Generali Fond konzervativní	<b>-2,52 %</b>	0,99 %	2,69 %	0,67 %	0,12 %	0,36 %
Generali Fond vyvážený dluhopisový	<b>-0,97 %</b>	1,51 %	3,55 %	n.a.	0,64 %	1,34 %
Generali Fond korporátních dluhopisů	<b>-1,17 %</b>	2,50 %	4,66 %	2,56 %	0,99 %	1,97 %
Generali Fond korporátních dluhopisů IE	<b>-0,99 %</b>	3,07 %	5,13 %	n.a.	1,14 %	2,37 %
Generali Fond východoevropských dluhopisů	<b>-4,70 %</b>	-3,43 %	6,06 %	n.a.	-0,99 %	-0,80 %

# Ohlédnutí za loňským rokem

11 Výkonnost našich fondů v roce 2021



## Smíšené fondy

Název investičního fondu	2021	2020	2019	10 let p.a.	5 let p.a.	3 roky p.a.
Generali Fond balancovaný konzervativní	<b>2,33 %</b>	3,41 %	8,29 %	3,51 %	2,75 %	4,64 %
Generali Fond balancovaný dynamický	<b>6,61 %</b>	3,95 %	12,70 %	n.a.	3,38 %	5,99 %
Generali Prémiový konzervativní fond	<b>0,31 %</b>	0,63 %	3,41 %	n.a.	0,55 %	1,53 %
Generali Prémiový vyvážený fond	<b>2,84 %</b>	5,32 %	9,94 %	n.a.	3,09 %	5,55 %
Generali Prémiový dynamický fond	<b>16,78 %</b>	-1,51 %	20,33 %	n.a.	6,61 %	11,44 %

# Ohlédnutí za loňským rokem

12 Výkonnost našich fondů v roce 2021



## Akciové a komoditní fondy

Název investičního fondu	2021	2020	2019	10 let p.a.	5 let p.a.	3 roky p.a.
Generali Fond globálních značek	<b>14,36 %</b>	10,88 %	23,41 %	9,65 %	10,15 %	16,10 %
Generali Fond udržitelného růstu	<b>19,17 %</b>	10,03 %	22,83 %	n.a.	8,29 %	16,02 %
Generali Fond nemovitostních akcií	<b>21,60 %</b>	-12,66 %	23,74 %	7,92 %	6,03 %	9,53 %
Generali Fond ropy a energetiky	<b>25,96 %</b>	-15,61 %	12,74 %	1,73 %	2,48 %	6,22 %
Generali Fond nových ekonomik	<b>1,25 %</b>	6,87 %	12,71 %	2,15 %	3,78 %	6,84 %
Generali Fond farmacie a biotechnologie	<b>12,85 %</b>	2,86 %	14,21 %	9,87 %	6,94 %	9,85 %
Generali Fond zlatý	<b>-9,31 %</b>	20,63 %	20,83 %	-5,41 %	3,41 %	9,75 %
Generali Fond živé planety	<b>7,62 %</b>	28,80 %	27,63 %	10,28 %	12,34 %	20,95 %
Generali Fond východoevropských akcií	<b>26,06 %</b>	-14,19 %	12,62 %	3,79 %	5,32 %	6,80 %
Generali Fond balancovaný komoditní	<b>6,77 %</b>	-19,82 %	5,32 %	-9,22 %	-5,92 %	-3,39 %

Údaje k 31. 12. 2021

# Ohlédnutí za loňským rokem

## 13 Nový fond – Generali Fond udržitelného růstu

Generali Fond udržitelného růstu je cestou, jak skloubit dlouhodobé zhodnocování peněz s podporou principů společensky odpovědného investování. Do portfolia fondu nakupujeme akcie prověřených stabilních společností napříč sektory i regiony, které jsou zařazeny do globálního akciového indexu MSCI World Minimum Volatility ESG Target.

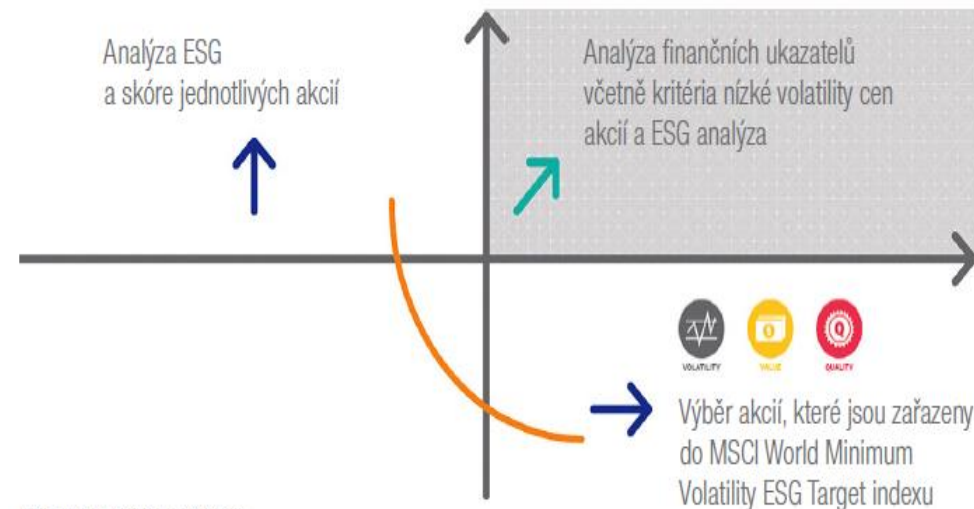


**Ziskové a stabilní  
světové společnosti**

**Udržitelný rozvoj  
(principy ESG)**

**Generali Fond  
udržitelného růstu**

### Globální akciový index – MSCI World Minimum Volatility ESG Target



Zdroj: MSCI Factor ESG Target Indexes

# Ohlédnutí za loňským rokem



**GENERALI**  
INVESTMENTS

14 P-třída našich vybraných investičních fondů







## Pět důvodů proč investovat do prémiových tříd našich investičních fondů

1



### Vlajkové fondy GICEE

Patří sem naše největší fondy s dlouholetou historií a atraktivním výnosem.

2



### Nízké vstupní poplatky

Nízké vstupní poplatky (max. 1 %) a to i u smíšených a akciových fondů.

3



### Nízké poplatky za správu a TER

Nízká TER (~ 0,3 až 0,7 %) se promítá do vyšší výkonnosti fondů.

4



### Volba pro každý finanční cíl

Jsou zde zařazeny investiční fondy od konzervativních až po dynamické akciové.

5



### Naše know-how

Máme více než 30-letou zkušenost se správou aktiv a jsme největší správci v ČR.

# Ohlédnutí za loňským rokem

16

## Generali Fond realit – nové nemovitosti v portfoliu fondu



# GENERALI INVESTMENTS

### Kořenského

Název SPV: VERONA PLUS, spol. s r. o.  
Adresa: Kořenského 1055/1, Praha 5  
Hrubá nájemní plocha: 2 260 m<sup>2</sup>  
Počet podlaží: 1 podzemní + 6 nadzemních  
Počet jednotek: 12 (9 rezidenčních + 3 kancelářské)  
Obsazenost: 100 %  
Datum akvizice: 3/2020

**Další informace:**  
Kompletně rekonstruovaná historická budova s výtahem a recepcí, umístěná na břehu řeky, svým nájemníkům nabízí spa, dobrou dostupnost městskou hromadnou dopravou, moderně zařízené bytové jednotky



### Milíčova

Název SPV: Milíčova 3 s. r. o.  
Adresa: Milíčova 412/3, Praha 3  
Hrubá nájemní plocha: 954 m<sup>2</sup>  
Počet podlaží: 1 podzemní + 6 nadzemních  
Počet jednotek: 13 (12 rezidenčních + 1 restaurace)  
Obsazenost: 100 %  
Datum akvizice: 5/2020

**Další informace:**  
Kompletně rekonstruovaná budova s výtahem, tichá rezidenční lokalita – širší centrum Prahy, dobrá dostupnost městskou hromadnou dopravou, soukromý dvůr ve vnitrobloku se 3 parkovacími místy, moderně zařízené bytové jednotky



### Soukenická

Název SPV: SOUKENICKÁ 1086, s.r.o.  
Adresa: Soukenická 1086/6, Praha 1  
Hrubá nájemní plocha: 1 099 m<sup>2</sup>  
Počet podlaží: 1 podzemní + 6 nadzemních  
Počet jednotek: 18 (17 rezidenčních + 1 restaurace)  
Obsazenost: 100 %  
Datum akvizice: 11/2020

**Další informace:**  
Kompletně rekonstruovaná historická budova s výtahem, umístěná v centru Prahy, dobrá dostupnost městskou hromadnou dopravou, moderně zařízené bytové jednotky



### Retailový park – Nové Butovice Ke Karlovu



Název SPV: RP Bucharova, s.r.o.  
Adresa: Bucharova, Praha 5  
Hrubá nájemní plocha: 2 659 m<sup>2</sup>  
Počet podlaží: 1 nadzemní  
Počet jednotek: 6  
Obsazenost: 100 %  
Datum akvizice: 6/2021

**Další informace:**  
Retailová jednotka poskytující prostor několika obchodníkům, součástí areálu je parkoviště s možností nabíjení elektromobilů, vystavěna v roce 2018, výborný technický stav

Název SPV: Cristallo s.r.o.  
Adresa: Ke Karlovu 1414, Praha 2  
Hrubá nájemní plocha: 1 094 m<sup>2</sup>  
Počet podlaží: 1 podzemní + 4 nadzemních  
Počet jednotek: 20 (19 rezidenčních + 1 restaurace)  
Obsazenost: 100 %  
Datum akvizice: 7/2021

**Další informace:**  
Rezidenční budova v centru Prahy, kompletně rekonstruované bytové jednotky, restaurace, dobrá dostupnost k městské hromadné dopravě





# Ohlédnutí za loňským rokem



**GENERALI**  
INVESTMENTS

17 Generali Fond realit – nové nemovitosti v portfoliu fondu

Celkem **5.571 m<sup>2</sup>** bytových prostor a **208 m<sup>2</sup>** představují retailové prostory. Budovy se nachází v rezidenční oblasti historického centra Plzně.

Nemovitosti prošly v roce **2018** **kompletní rekonstrukcí**, díky které nabízejí svým uživatelům vysoký standard bydlení včetně parkování v rámci většiny objektů. Vysoký zájem o pronájem v rámci tohoto portfolia potvrzuje i vysoká **obsazenost**, která se dlouhodobě blíží **100 %**.



**Karlova 25**



**Hálkova 42**



**Nerudova 10**



**Skrétova 11**



**Skrétova 36**



**Skrétova 38**



# Ohlédnutí za loňským rokem

18 Generali Fond realit – nové nemovitosti v portfoliu fondu



Lokalita: Praha, City POP  
Hodnota: cca 630 mil Kč  
Smlouva: dlouhodobá  
4523 m<sup>2</sup>, 109 apartmánů,



# Ohlédnutí za loňským rokem

19 Pravidelná videa našich ekonomů



ODEBÍRAT





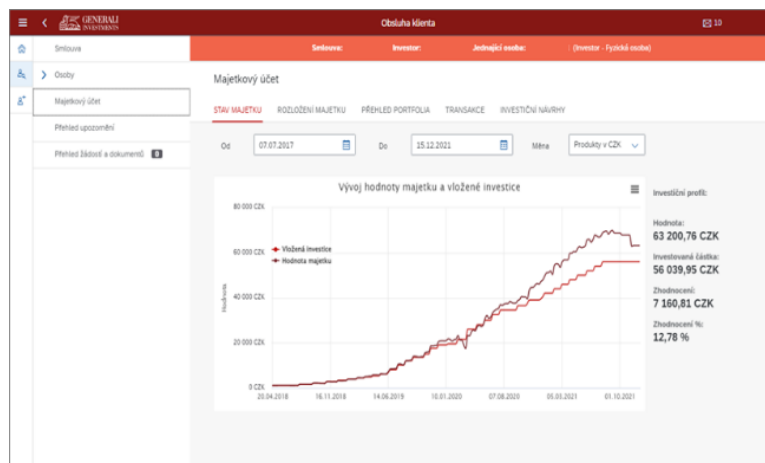
# Co nás čeká letos?

20

Co připravujeme pro poradce a investory



## Investiční portál Generali



## Tranšové produkty



## Generali Fond realit







## Nezapomeňte webinář ohodnotit!

## Děkuji za pozornost a těším se na shledanou příště!



### Hypotéky a investice

**čtvrtek 27. 1. 2022 od 10:00**

Hypotéky patří mezi dlouhodobé finanční produkty. Delší časový horizont vyžadují také dynamické investiční produkty. Pojdme se spolu podívat, jak maximálně využít synergií obou produktů a nechat pro sebe pracovat čas dvojnásobně.



# GENERALI INVESTMENTS

## Upozornění na rizika

Tento propagační materiál vyhotovila investiční společnost Generali Investments CEE, investiční společnost, a.s. a jsou v něm vyjádřeny názory jejich pracovníků. Při přípravě společnost vycházela z důvěryhodných externích zdrojů, avšak nemůže odpovídat za úplnost a přesnost takto převzatých informací. Uvedené informace jsou nezávazné, mají pouze informativní charakter a neberou v úvahu situaci ani osobní poměry jednotlivých investorů a jejich záměrem není doporučit konkrétní finanční nástroje nebo strategie konkrétním investorům. Nejedná se o nabídku či veřejnou nabídku ani o návrh k uzavření smlouvy a materiál neslouží k poskytování osobního investičního poradenství ani nepředstavuje investiční doporučení k nákupu či prodeji jakýchkoliv investičních nástrojů. Hodnota investice a příjem z ní mohou v průběhu doby trvání investice kolísat podle tržních podmínek, směnných kurzů a dalších vlivů a návratnost investované částky není tudíž zaručena. Výkonnost v minulosti není zárukou výkonnosti budoucí. Podrobné informace, včetně informací o poplatcích a rizicích a investiční strategii, naleznete ve sdělení klíčových informací pro investory v českém jazyce a/nebo ve statutu/prospektu příslušného fondu v českém jazyce, u fondů s domicilem v Irsku v anglickém jazyce. Dokumenty jsou dostupné elektronicky na internetových stránkách společnosti Generali Investments CEE, investiční společnost, a.s. [www.generali-investments.cz](http://www.generali-investments.cz). Informace o právech investora jsou uvedeny v českém jazyce v dokumentu Informace o Společnosti, který je k dispozici na internetových stránkách v sekci „O nás“, podsekcí „Fondy“. V listinné podobě jsou tyto dokumenty k dispozici v sídle společnosti, na jejím kontaktním místě a u smluvních partnerů společnosti. V případě fondů s domicilem v Irsku může obhospodařovatel rozhodnout o zrušení opatření přijatých za účelem nabízení.

