

# Webinář INVESTIČNÍ OKÉNKO GICEE

## PRODUKTOVÉ NOVINKY GICEE



**Jiří Kosík**

☎ +420 725 894 006

✉ [jiri.kosik@generali.com](mailto:jiri.kosik@generali.com)

🌐 [generali-investments.cz](http://generali-investments.cz)



**GENERALI**  
INVESTMENTS

# Webinář INVESTIČNÍ OKÉNKO GICEE

## 2 Vzdělávejme se společně online...

- Webinář se koná **pravidelně jednou měsíčně** vždy ve čtvrtek od 10:00 (délka cca 45 až 60 minut) a je zaměřen na zajímavá témata z oblasti investování a finančních trhů.
- Na webinář není nutné se předem registrovat, odkaz na vstup do online místnosti je <https://gic.clickmeeting.com/investicni-okenko-gicee> (doporučený prohlížeč Google Chrome), pro mobilní telefony a tablety **room ID 411-211-137** (nutno nainstalovat aplikaci ClickMeeting).
- Jak připravovaná, tak již proběhlá témata najdete také na našem webu <https://www.general-investments.cz/webinare.html>, včetně odkazů na videozáznamy a použitých materiálů ke stažení.



**Jiří Kosík**  
lektor GICEE

Jiří Kosík ve finanční sféře působí již od roku 1992, mimo jiné pracoval na pozicích makléře a portfolio manažera. Lektorskou činností se zabývá od roku 2004 a to vedením kurzů zaměřených jak na obchodní, tak manažerské dovednosti. Jeho specializací je především školení v oblasti finančních trhů a investic. V současné době je zodpovědný za školení obchodních sítí a zároveň tvorbu metodiky vzdělávání ve společnosti Generali Investments CEE.



<https://gic.clickmeeting.com/investicni-okenko-gicee>



 **ClickMeeting**  
room ID 411-211-137



# Sledujte nás na našem YouTube!

3 Videozáznamy našich webinářů a mnoho dalších videí...



**GENERALI**  
INVESTMENTS



**ODEBÍRAT**

## Na našem YouTube najdete:

- ✓ videozáznamy webinářů „Investiční okénko GICEE“
- ✓ videozáznamy webinářů „Aktuálně k fondům GICEE“ s našimi portfolio manažery Patrikem Hudcem, Danem Kukačkou a Martinem Peckou
- ✓ pravidelné názory našich analytiků Radomíra Jáče a Martina Pohla na aktuální vývoj na finančních trzích
- ✓ videa popisující investiční strategie našich klíčových investičních fondů



<https://www.youtube.com/c/GeneraliInvestmentsCEE>

# Co nás letos ještě čeká?

4 Webinář „Investiční okénko GICEE“ – témata pro rok 2022



Datum	Téma webináře	O čem se budeme bavit?
15. 9. 2022	<b>Produktové novinky GICEE</b>	Po prázdninách jsme pro vás připravili zajímavé novinky v naší produktové nabídce. Probereme si je spolu s hostem webináře – obchodním ředitelem GICEE Petrem Mederlym.
20. 10. 2022	<b>Dotkni se ohně – hnutí FIRE</b>	Zkratka FIRE je znamená „Financial Independence, Retire Early“, tedy finanční nezávislost a předčasný důchod. Toto hnutí si získalo již statisíce příznivců. Pojdme se podívat, co a jak dělají, aby dosáhli svého cíle.
16. 11. 2022	<b>NFT a blockchain</b>	Non-Fungible Token, čili nezaměnitelný token, se stává zajímavou alternativní investicí pro dynamické investory. Podíváme se spolu, co to je, jak to funguje a jakým způsobem – pokud vůbec – to lze zařadit do svého investičního portfolia.
15. 12. 2022	<b>Investování vážně i nevážně</b>	Neustálé vzdělávání by neměl žádný investor v dynamickém světě investic podceňovat. Projdeme si spolu zajímavé informační zdroje, které vám v tom mohou pomoci – zaměříme se především na podcasty a online videa.



# **PRODUKTOVÉ NOVINKY GICEE**

**Co nového máme v nabídce?**

# Produktové novinky GICEE

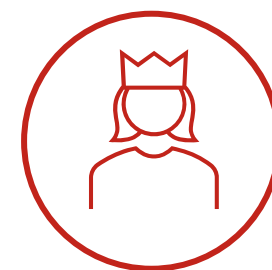
6 Co nového máme v nabídce?



**Fond krátkodobých  
investic**



**Zajištěný fond  
akciového výnosu**



**Nové fondy v  
prémiové třídě**



# FOND KRÁTKODOBÝCH INVESTIC

Bezpečný přístav pro vaše finance



*Vyspělé ekonomiky si v uplynulých letech prošly obdobím velmi nízkých úroků v blízkosti nuly, anebo dokonce v záporných hodnotách. Šlo o situaci nestandardní, z dlouhodobého pohledu neodpovídající udržení ekonomické rovnováhy. Inflační tlaky, jež pozorujeme déle než rok, vedly k prudkému zvýšení úroků středoevropských centrálních bank. Pro českou ekonomiku je rovnovážná úroveň úrokových sazeb odhadována v oblasti 3 %. Dvoutýdenní repo sazba ČNB je nyní na úrovni 7 % a zřejmě tam setrvá po zbytek letošního roku. V průběhu roku 2023 by úroky české centrální banky již měly začít klesat, do oblasti 3 % se ale repo sazba dostane zřejmě až v roce 2024.*

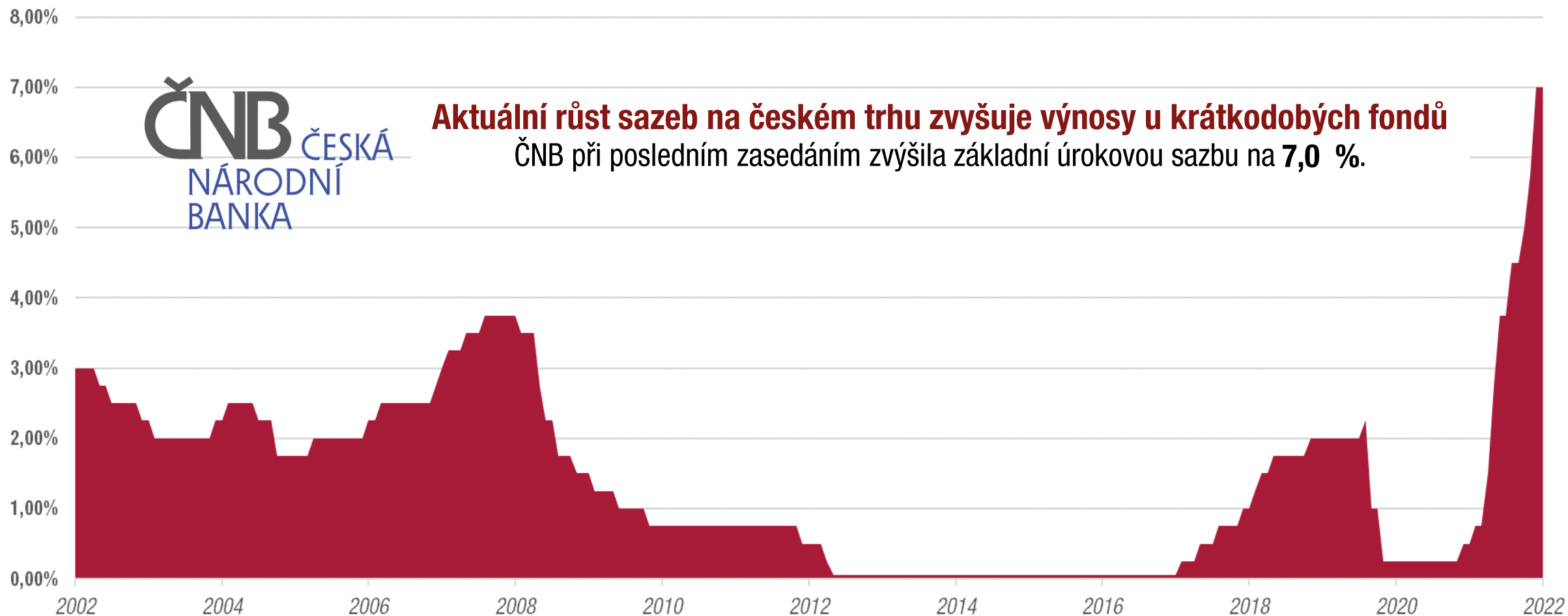
## **Radomír Jáč**

hlavní ekonom Generali Investments CEE





### Vývoj dvoutýdenní repo sazby ČNB

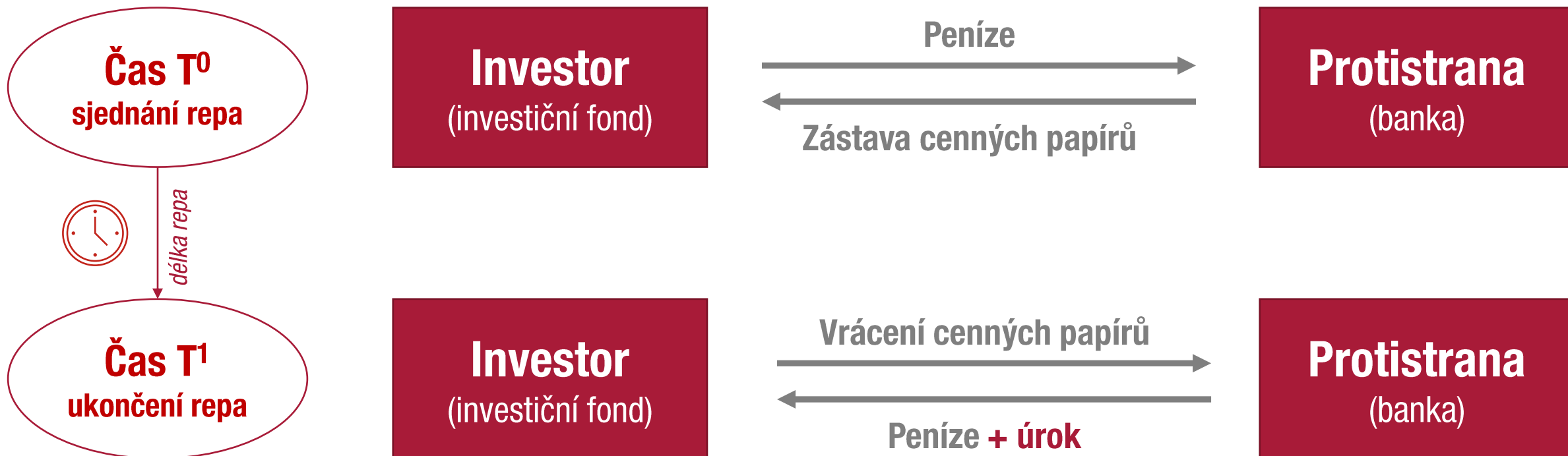


# Generali Fond krátkodobých investic



## 10 Jak fungují repo obchody?

**Repo obchod (reverzní repo):** jedná se o finanční operaci, kdy investor **poskytuje** protistraně na určitou dobu **finanční prostředky** a **zástavou** za to obdrží **domluvené cenné papíry**. Po uplynutí sjednané doby investor **vrátí** protistraně **zástavu** (cenné papíry) a jsou mu **vráceny investované finanční prostředky** navýšené o **domluvený úrok**.



# Generali Fond krátkodobých investic



## 11 Parametry investičního fondu

<b>Fond</b>	Fond krátkodobých investic, Generali Invest CEE plc.
<b>Měna</b>	CZK
<b>Typ fondu</b>	dluhopisový
<b>Minimální investice</b>	500 Kč
<b>Riziková třída</b>	SRRI 1
<b>Investiční horizont</b>	6 měsíců a více
<b>Cílová aktiva</b>	Nástroje peněžního trhu, státní dluhopisy ČR, státní pokladniční poukázky ČR, případně termínované vklady u bank. Fond bude mít možnost realizovat reverzní repo operace s výše uvedenými cennými papíry.
<b>ISIN</b>	IE000NRCLXW4
<b>Vstupní poplatek</b>	0,75 % ( maximální výše 3 % dle prospektu)
<b>Výstupní poplatek</b>	0 %
<b>Poplatek za správu</b>	Aktuální výše 0,70 %
<b>Odkup a oceňování</b>	Denně (pracovní dny)
<b>Depozitář</b>	SOCIÉTÉ GÉNÉRALE S.A.
<b>Klasifikace fondu dle SFDR</b>	Článek 6

# Generali Fond krátkodobých investic



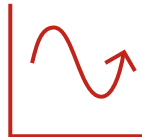
## 12 Proč zhodnocovat své úspory v tomto fondu?

-  **Atraktivní výnos** ➤ Výnos kopíruje vývoj dvoutýdenní repo sazby ČNB (snížené o náklady fondu) a bude vždy vyšší než u tradičních depozitních produktů v bankách.
-  **Krátký časový horizont** ➤ Fond přinese zhodnocení už při investici v řádu měsíců a nejste vázáni konkrétní délkou úročení jako v případě termínovaného vkladu.
-  **Flexibilita** ➤ Fond velmi pružně reaguje na vývoj peněžního trhu v České republice a to i mimo jiné díky velmi krátké splatnosti finančních nástrojů v portfoliu.
-  **Minimální investiční riziko** ➤ Fond investuje do bezpečných investičních nástrojů, jako jsou státní dluhopisy ČR a státní pokladniční poukázky, případně vklady u bank, se kterými budou prováděny repo obchody.
-  **Efektivní rozložení úspor** ➤ Svě úspory nemusíte mít pouze ve standardních depozitních produktech, ale můžete je bezpečně investovat s nejkonzervativnějším z našich fondů.
-  **Měnové zajištění** ➤ Fond je plně zajišťován proti měnovému riziku, takže se nemusíte obávat nepříznivého vývoje měnových kurzů.

# Generali Fond krátkodobých investic



## 13 Pro jaký typ investora je fond vhodný?



Může jít o začátečníka, který si chce vyzkoušet svou první investici, ocení jej ale i zkušený investor, pro kterého může jít o bezpečný přístav, kde přečká období možných poklesů na akciových trzích.

---



Je konzervativní, dává přednost bezpečnějším investicím a hledá zajímavou alternativu k depozitním vkladům v bankách.

---



Vidí fond jako „kotvu“ ve svém portfoliu a chce jej využít jako diverzifikační prvek.

---



Má krátký investiční horizont, doporučuje se však minimálně šest měsíců.



# **ZAJIŠTĚNÝ FOND AKCIOVÉHO VÝNOSU 3.0**

**Nová tranše úspěšného zajištěného fondu!**

# Generali Zajištěný fond akciového výnosu 3.0



15 Další zajištěný fond GICEE v nabídce!

Investice pro klienty, kteří hledají **OCHRANU** svých úspor...

...a zároveň se chtějí podílet na **VÝNOSU** akciových trhů!

Navazujeme na úspěšnou emisi  
**Zajištěného fondu akciového výnosu 1.0**  
do kterého naši klienti vložili

**1,113** miliardy Kč

# Generali Zajištěný fond akciového výnosu 3.0



16 Nový investiční fond GICEE ve vaší nabídce!



---

## Generali Zajištěný fond akciového výnosu 3.0

---

---



# Generali Zajištěný fond akciového výnosu 3.0



## 17 Parametry investičního fondu

<b>Fond</b>	Zajištěný fond akciového výnosu 3.0, otevřený podílový fond Generali Investments CEE, investiční společnost, a.s.
<b>Měna</b>	CZK
<b>Minimální investice</b>	10.000 CZK
<b>Číslo účtu fondu</b>	1387999668 / 2700
<b>Riziková třída</b>	SRI 2 ( <i>Summary Risk Indicator 2</i> )
<b>Období prodeje fondu</b>	26. 9. 2022 – 16. 12. 2022
<b>Investiční horizont</b>	4 roky a 2 měsíce
<b>Splatnost fondu</b>	28. 2. 2027
<b>Vstupní poplatek</b>	1,5 %
<b>Výstupní poplatek</b>	0 % v rámci akumulačního období; mimo akumulační období 5 %
<b>Poplatek za správu / TER</b>	1,85 % / 1,96 %
<b>Frekvence oceňování</b>	měsíčně
<b>Odkup podílových listů</b>	V rámci akumulačního období denně; mimo akumulační období 1x měsíčně vždy ke konci měsíce
<b>Obhospodařovatel fondu</b>	Generali Investments CEE, investiční společnost, a.s.
<b>Depozitář</b>	UniCredit Bank Czech Republic and Slovakia, a.s.

# Generali Zajištěný fond akciového výnosu 3.0

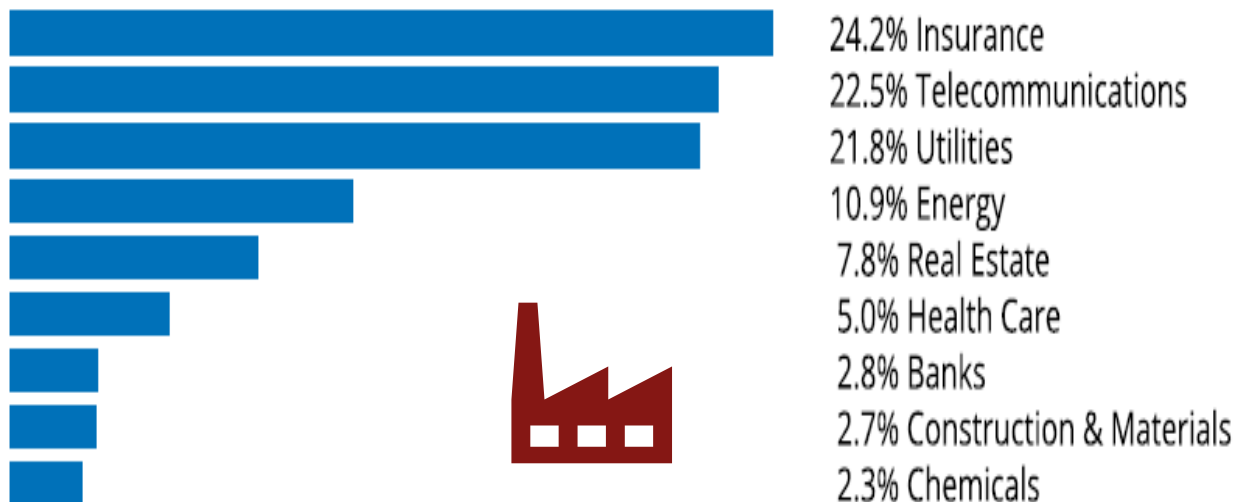


**GENERALI**  
INVESTMENTS

18 Index STOXX® Europe ESG Leaders Select 30 EUR

**Index STOXX® Europe ESG Leaders Select 30 EUR** zahrnuje přední evropské společnosti z hlediska environmentálních, sociálních a správních kritérií na **základě ukazatelů ESG**. Do tohoto indexu je výběrově zahrnuto **30 společností**, jejichž akcie mají **nízkou volatilitu a vysoké dividendy**. Index je široce **sektorově i regionálně diverzifikován**.

## Supersector weighting (top 10)



## Country weighting



# Generali Zajištěný fond akciového výnosu 3.0



19 Index STOXX® Europe ESG Leaders Select 30 EUR



ZURICH



# Generali Zajištěný fond akciového výnosu 3.0



20 Vybrané společnosti z indexu STOXX® Europe ESG Leaders Select 30

**GlaxoSmithKline** je nadnárodní korporace sídlící v Londýně ve Spojeném království a podnikající v oblasti léčiv, vakcín a potravinových doplňků. Podle časopisu Forbes byla v roce 2019 šestou největší farmaceutickou společností na světě.

Mezi produkty firmy patří léky ze všech hlavních oblastí nemocí, léky na astma, rakovinu, infekce, duševní poruchy, cukrovku nebo trávicí obtíže. Také prodává řadu volně dostupných léčiv, například Sensodyne, Boost, Horlicks, Gaviscon nebo Coldrex.

**Telefónica** je globální španělská telekomunikační společnost, která působí v 25 zemích světa. V ČR poskytuje své služby prostřednictvím společnosti O2. Současně je největším operátorem v zemích Latinské Ameriky. V roce 2021 dosáhla Telefónica 39,2 miliardy tržeb a její čistý zisk byl 10,7 miliardy eur. V oblasti odpovědného investování se profiluje především v oblasti sociálně odpovědného přístupu a napříč celou organizací podporuje firemní kulturu oceňující diverzitu a napomáhající integraci lidí z minoritních skupin.

**E.ON** je holdingová společnost se sídlem v Essenu, je jedním z předních světových energetických společností se silným postavením na trhu v Evropě.

Předmětem jejího podnikání je hlavně prodej elektřiny (výroba, distribuce) a zemního plynu. Působí ve více než 30 zemích a má přes 33 milionů zákazníků. Podniká zejména v Německu, ale mimo jiné také ve Velké Británii, Švédsku, zemích Beneluxu, Itálii, Česku, Slovensku, Rumunsku a Maďarsku.

# Generali Zajištěný fond akciového výnosu 3.0



## 21 Investiční strategie a složení portfolia fondu

Investiční strategie je založena na investici do akcií **vybraných silných společností eurozóny**, které mají dlouhodobě **vysoký dividendový výnos a nízkou volatilitu**. Zároveň vybrané akcie **splňují kritéria ESG**. Index je **diverzifikován regionálně i sektorově**. Investice je zajištěna podkladovými aktivy. Fond je v souladu se statutem řízen pasivně a nesleduje žádný určitý index nebo ukazatel (benchmark).

### Předpokládané složení portfolia fondu:

- **dluhopisy investičního stupně** – české státní dluhopisy a Generali podřízený dluhopis (maximálně do výše 20 % majetku fondu)
- **opce na růst akciového indexu STOXX® Europe ESG Leaders Select 30 EUR**

**DLUHOPISY**  
poskytují  
**OCHRANU**



**AKCIE**  
nabízejí  
**VÝNOS**

**Akumulace**  
(2 měsíce)

1. 9. až 28. 10. 2022

Výnosová složka

**Zajišťovací  
složka**

**Doba trvání fondu**  
(4 roky a 4 měsíce)

28. 10. 2022 až 28. 2. 2027

Opce na akciový index

Výnosová složka

**Zajišťovací  
složka**

**100 %**

**Zánik fondu a  
vyplacení PL**

28. 2. 2027

# Generali Zajištěný fond akciového výnosu 3.0



## 22 Proč do fondu investovat?

- **Stoprocentní zajištění investované částky\*** při dodržení stanovené doby trvání fondu.
- Využíváte **růstový potenciál evropského akciového indexu** vybraných **stabilních společností s nízkou volatilitou**, který zároveň zohledňuje **kritéria odpovědného investování**.
- **Příznivý vývoj** vybraného evropského akciového indexu STOXX Europe ESG Leaders Select 30 pracuje **ve váš prospěch**, zatímco **případný propad vaši investici nijak neohrozí**.
- **Maximální možný výnos bez omezení** dle skutečného vývoje zvoleného akciového indexu při splatnosti fondu.
- **Stoprocentní měnové zajištění**, které chrání vaši investici před případnými kurzovými pohyby v budoucnu.



**100 %**

zajištěná investovaná částka při dodržení splatnosti fondu



Potenciál výnosu akcií vybraných stabilních evropských společností

*\* po odečtení vstupního poplatku. Zabezpečení Zajištěné hodnoty způsobem investování majetku však samo o sobě není dostatečnou zárukou a neznamená poskytnutí jakékoli garance.*



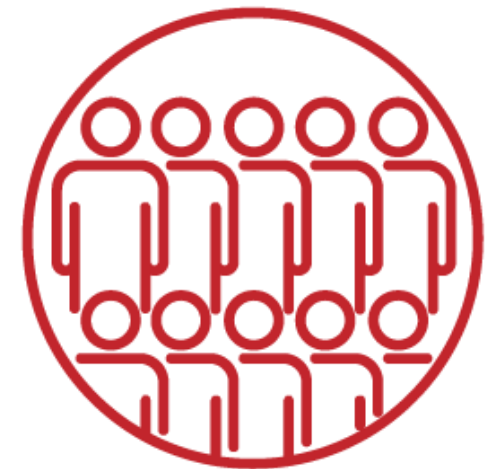
Hledají **ochranu** svých investic, ale zároveň by se rádi podíleli na možném **výnosu** akciových trhů.



Preferují **stoprocentní měnové zajištění**, které chrání jejich investici před případnými kurzovými pohyby v budoucnu.



Mají **střednědobý** investiční horizont (4 roky a 2 měsíce).





# **PRÉMIOVÉ FONDY GICEE**

## **Nabídka pro movité klienty**



# Prémiové fondy Generali Investments CEE



25 Skupiny našich investičních fondů



## Třída R

Retailoví investoři

Investice od:  
**500 Kč**

od září 2021



## Třída P

Prémioví investoři

Investice od:  
**500.000 Kč / 1.000.000 Kč**

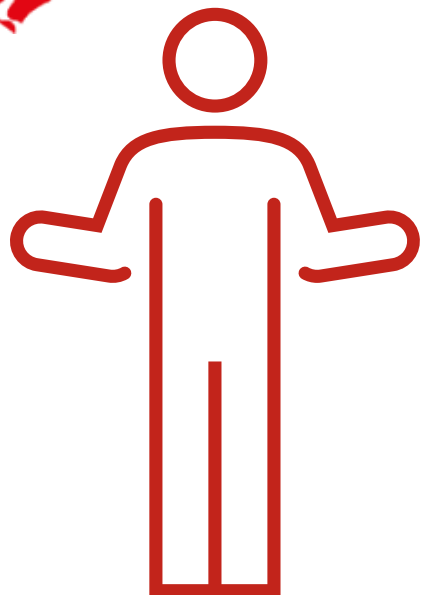


## Třída I

Institucionální investoři

Individuální nabídka

**NEW**



- 1** Nový fond v základních fondech P-třídy
- 2** Nově čtyři sektorové fondy v P-třídě
- 3** Nižší minimální investice pro sektorové fondy

# Prémiové fondy Generali Investments CEE



**GENERALI**  
INVESTMENTS

## 27 Přehled parametrů investičních fondů – třída P

Fond	Generali Fond krátkodobých investic (NOVINKA)	Generali Fond konzervativní	Generali Fond korporátních dluhopisů	Generali Fond balancovaný konzervativní	Generali Fond globálních značek	Generali Fond udržitelného růstu
Měna	CZK					
Minimální investice	1 000 000 Kč	1 000 000 Kč	1 000 000 Kč	500 000 Kč	500 000 Kč	500 000 Kč
ISIN	IE0003FMCTB0	CZ0008476363	CZ0008476397	CZ0008476389	CZ0008476371	IE00049AAY08
Riziková třída	SRRI 1	SRRI 2	SRRI 3	SRRI 3	SRRI 5	SRRI 6
Investiční horizont	6+ měsíců	1+ let	3+ let	5+ let	8+ let	8+ let
Vstupní poplatek	0,75 %	0 %	1 %	1 %	1 %	1 %
Výstupní poplatek	0 %					
Manažerský poplatek	0,2 %	0,2 %	0,5 %	0,5 %	0,5 %	0,5 %
Výkonnostní poplatek	0 %	10 % z výnosu (nestrhává se při kompenzaci předchozího poklesu)				
Depozitář	Société Générale S.A.	UniCredit Bank Czech Republic and Slovakia, a.s.				Société Générale S.A.
Frekvence oceňování	denní					
AUM fondu (31. 7. 2022)	-	3,8 mld. Kč	7,6 mld. Kč	2,8 mld. Kč	5,2 mld. Kč	0,33 mld. Kč

# Prémiové fondy Generali Investments CEE



**GENERALI**  
INVESTMENTS

28

## Základní fondy Generali Investments CEE (P-třída)



### Generali Fond konzervativní

představuje konzervativní investici do dluhopisů s krátkou dobou splatnosti případně nástrojů peněžního trhu. Dluhopisové investice se skládají ze státních nebo velmi bonitních firemních dluhopisů.



### Generali Fond korporátních dluhopisů

investuje do kvalitních a pro věřených firemních dluhopisů. Vyšší riziko ve srovnání se státními dluhopisy přináší i možnost vyšších výnosů. Přístup k atraktivním emisím dluhopisů s kratší splatností zlepšuje stabilitu fondu a jeho výsledky.



### Generali Fond balancovaný konzervativní

je smíšený fond, který rozloží svého portfolia balancuje mezi dvěma hlavními třídami aktiv – dluhopisy a akciemi (max. do 30% majetku fondu). Výhodou této smíšené strategie je, že balancování mezi třídami aktiv řídí zkušený tým portfolio manažerů.



### Generali Fond globálních značek

představuje investici do akcií největších a nejznámějších firem světa (Apple, Sony, Samsung apod.). Finanční zdraví a stabilita těchto firem jsou klíčovými faktory. Obchodní značky těchto patří mezi nejhodnotnější na celém světě, dle společnosti Interbrand. Většina těchto firem je lídrem v jednotlivých odvětvích a sektorech.



### Generali Fond udržitelného růstu

investuje do akcií světových firem z indexu MSCI World Minimum Volatility ESG Target. Tento fond kombinuje zhodnocování peněz s podporou moderních principů společensky odpovědného investování.

**NOVINKA**



### Generali Fond krátkodobých investic

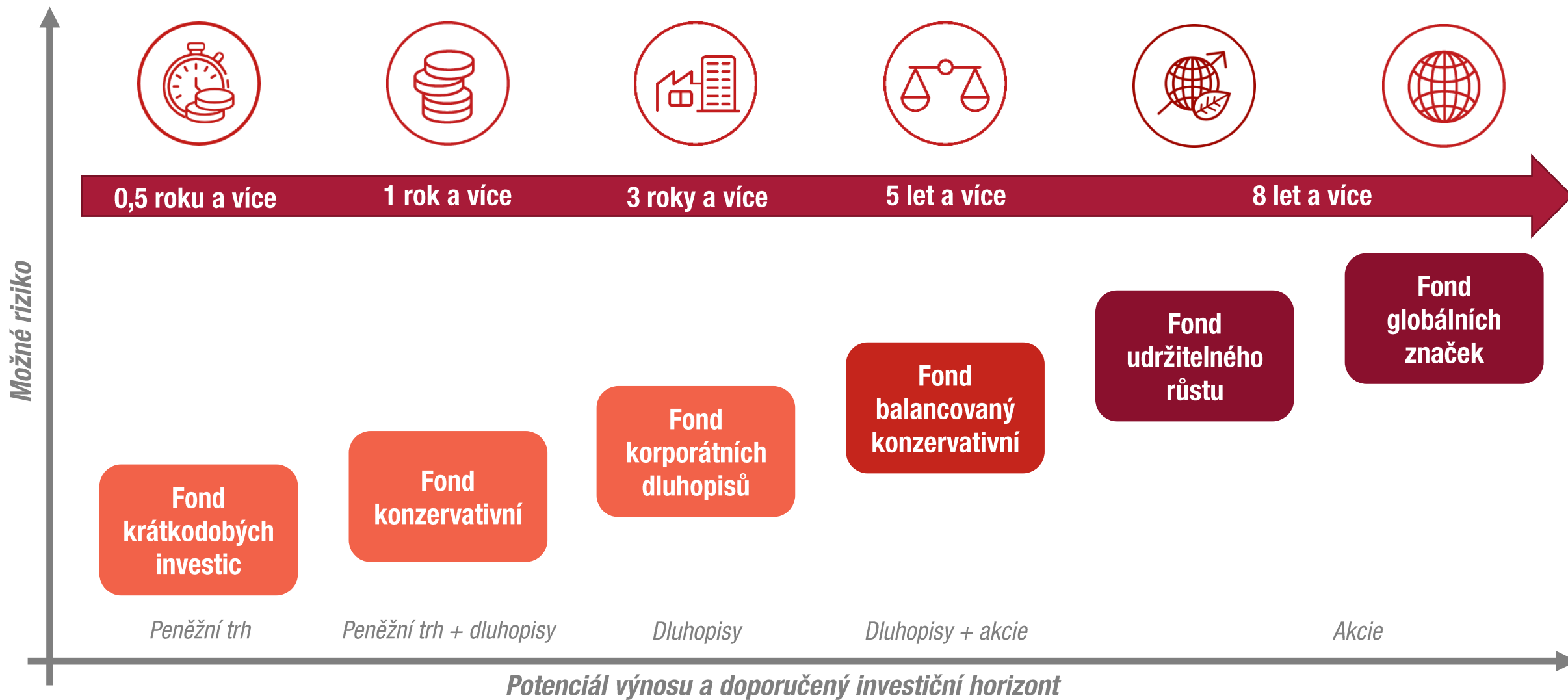
představuje vstupní bránu do světa investování, je vhodný pro začátečníky i zkušené investory. Fond umožňuje realizovat velmi konzervativní investici, která kopíruje vývoj úrokových sazeb ČNB, který je očištěný o náklady fondu. Tato investice nabízí zajímavou alternativu k depozitním vkladům. V rámci Generali fondů se jedná o fond s nejnižším stupněm rizika a nejkratším investičním horizontem.

# Prémiové fondy Generali Investments CEE



**GENERALI**  
INVESTMENTS

29 Základní fondy Generali Investments CEE (P-třída)



## Nové fondy v této třídě – zaměření na sektorové investice



### Fond živé planety

Fond se zaměřuje na investice do společností, které mají pozitivní přístup ke změně klimatu, chovají se ekologicky a jsou sociálně zodpovědné. Jde o oblasti, jako jsou např. zpracování a úprava vody, recyklace, biopotraviny, alternativní zdroje energie, nové materiály. Fond investuje primárně do akcií, zahrnuje ale i jiné typy investic jako např. „social and green bonds“.



### Fond ropy a energetiky

Fond se zaměřuje na investice do energetiky. Jde zejména o výrobu elektrické energie, těžbu a zpracování ropy, uhlí nebo zemního plynu. V portfoliu jsou zastoupeny zejména evropské a americké společnosti se stabilním postavením na trhu. Doplnkově také společnosti z regionů emerging markets a společnosti, které se zabývají alternativními energiemi.



### Fond farmacie a biotechnologie

Portfolio fondu je zaměřeno na atraktivní odvětví zdravotní péče, farmacie a biotechnologie. Jde o obory, které těží z demografických změn a stárnutí populace, což se projevuje ve stabilním růstu výdajů na zdravotní péči. Tento růst překračuje tempo růstu HDP.



### Fond zlatý

Fond se zaměřuje na investice do drahých kovů (zlata, stříbra, platiny a paládia), akcií významných společností, které nadpoloviční většinu svých příjmů generují primárně z těžby zlata a doplňkových likvidních dluhopisů těžařů zlata a ostatních drahých kovů.

**Podíl jednotlivých sektorově zaměřených fondů by neměl přesáhnout limit 10 % na celkovém objemu portfolia investora.**

Pro nové sektorové fondy snížená minimální částka investice

již od **300.000 Kč**

Minimální druhá a další investice od **10.000 Kč**

# Prémiové fondy Generali Investments CEE



## 32 Přehled parametrů investičních fondů – třída P

Marketingový název fondu	Fond živé planety	Fond ropy a energetiky	Fond farmacie a biotechnologie	Fond zlatý
Zaměření fondu	akciový (sektorový)			
Minimální 1. investice	300.000 Kč			
Minimální 2. a další investice	10.000 Kč			
Vstupní poplatek	1 %			
Výstupní poplatek	0 %			
Výkonnostní poplatek	10 % z výnosu, nestrhává se při kompenzaci předchozího poklesu			
TER (celková nákladovost)*	0,69 %	0,66 %	0,65 %	0,66 %
Číslo účtu	10411110/2700	10081107/2700	10101104/2700	10501108/2700
Forma výplaty zhodnocení	reinvestice 100 %			

\* včetně poplatku za správu; viz Klíčové informace pro investory

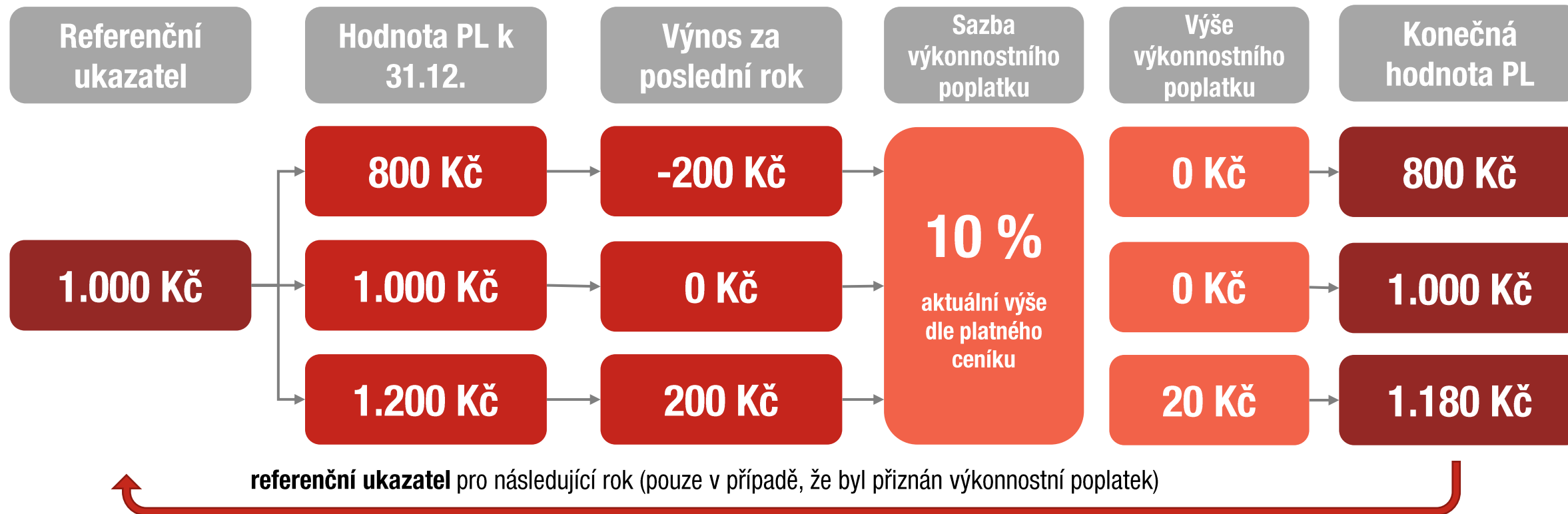


# Prémiové fondy Generali Investments CEE



**GENERALI**  
INVESTMENTS

## 33 Výkonnostní poplatek – jak se počítá?



### ▪ CZ třídy fondů:

- Výkonnostní poplatek může dosáhnout max. 30 % z částky (aktuálně 10%), o kterou aktuální hodnota podílového listu před odečtením výkonnostního poplatku přesáhne poslední aktuální hodnotu podílové listu, při níž byl v období předchozích pěti let přiznán výkonnostní poplatek, případně hodnotu podílové listu vypočtenou na začátku pětiletého období (tzv. High on High).

### ▪ IE třídy fondů:

- Výkonnostní poplatek může dosáhnout max. 20 % z částky (aktuálně 10%), o kterou aktuální hodnota podílového listu (před odečtením výkonnostního poplatku) převyší poslední aktuální hodnotu podílového listu, při níž byl splatný výkonnostní poplatek (tzv. High Water Mark).

## 5 důvodů, proč investovat v prémiové třídě

- **Využijte tradice vlajkových fondů s atraktivnějším výnosem**
  - Investujte jako nejnáročnější institucionální investoři. Osvědčené fondy s až dvacetiletou historií i zajímavé novinky.
- **Profitujte ze silného analytického zázemí a investičního know-how skupiny Generali**
  - Naše společnost je jedním z největších správců aktiv v České republice i v celém regionu CEE a držitelem řady prestižních ocenění.
- **Ušetřete na poplatcích**
  - Zásadní výhodou prémiové třídy je zvýhodněný poplatkový režim, který snižuje náklady fondu, a tak zvyšuje výnos investora.
- **Zkombinujte si fondy podle svého rizikového profilu a Vaší vlastní investiční strategie**
  - Bez složitosti a administrativní náročnosti, podobně jako je tomu v případě velkých individuálních portfolií.
- **Mějte ke svým penězům rychlý přístup**
  - V případě potřeby máte své peněžní prostředky k dispozici v řádu několika pracovních dnů. Nejsou vázány žádnou smluvní dobou. S tím souvisí vysoká flexibilita při realizaci výnosů i při změnách investiční strategie.

# Prémiové fondy Generali Investments CEE



GENERALI  
INVESTMENTS

35 Informace najdete na našem webu



Česky | Slovensky | Polski | English

Hledat...



Vstup na účet >

PRODUKTY

KLIENTSKÝ SERVIS

PRO OBCHODNÍKY

SPOLEČENSKÁ ODPOVĚDNOST

O NÁS

KONTAKTY

Investice v CZK



Investice v EUR



Nenabízené produkty



Fondy kvalifikovaných investorů



Investice v CZK - Třída I



Investice v CZK - Třída P



Investice pro finanční instituce (kurzy fondů)



## Investice v CZK – Třída P

Prémiové třídy fondů (tzv. P třídy) jsou určeny klientům, kteří mají záměr **investovat v objemu od půl milionu, resp. od milionu korun**. Hlavní výhodou je nižší manažerský poplatek snižující náklady třídy fondu a zvyšující výnos investora.

- > [Generali Fond konzervativní - Třída P](#)
- > [Generali Fond korporátních dluhopisů - Třída P](#)
- > [Generali Fond balancovaný konzervativní - Třída P](#)
- > [Generali Fond globálních značek - Třída P](#)
- > [Generali Fond udržitelného růstu – Třída P](#)

[Komentáře a videa](#)  
neekonomická témata

[Formuláře ke stažení](#)

www.generali-investments.cz



GENERALI  
INVESTMENTS



# SHRNUTÍ

Co říci na závěr?





## Ptejte se nás na co chcete...



...my na co chceme odpovíme 😊



## Nezapomeňte webinář ohodnotit!

## Děkuji za pozornost a těším se na shledanou příště!



### **Dotkni se ohně – hnutí FIRE...**

**čtvrtek 20. 10. 2022 od 10:00**

Zkratka FIRE je znamená „Financial Independence, Retire Early“, tedy finanční nezávislost a předčasný důchod. Toto hnutí si získalo již statisíce příznivců. Pojdme se podívat, co a jak dělají, aby dosáhli svého cíle.



# GENERALI INVESTMENTS

## Upozornění na rizika

Tento propagační materiál vyhotovila investiční společnost Generali Investments CEE, investiční společnost, a.s. a jsou v něm vyjádřeny názory jejich pracovníků. Při přípravě společnost vycházela z důvěryhodných externích zdrojů, avšak nemůže odpovídat za úplnost a přesnost takto převzatých informací. Uvedené informace jsou nezávazné, mají pouze informativní charakter a neberou v úvahu situaci ani osobní poměry jednotlivých investorů a jejich záměrem není doporučit konkrétní finanční nástroje nebo strategie konkrétním investorům. Nejedná se o nabídku či veřejnou nabídku ani o návrh k uzavření smlouvy a materiál neslouží k poskytování osobního investičního poradenství ani nepředstavuje investiční doporučení k nákupu či prodeji jakýchkoliv investičních nástrojů. Hodnota investice a příjem z ní mohou v průběhu doby trvání investice kolísat podle tržních podmínek, směnných kurzů a dalších vlivů a návratnost investované částky není tudíž zaručena. Výkonnost v minulosti není zárukou výkonnosti budoucí. Podrobné informace, včetně informací o poplatcích a rizicích a investiční strategii, naleznete ve sdělení klíčových informací pro investory v českém jazyce a/nebo ve statutu/prospektu příslušného fondu v českém jazyce, u fondů s domicilem v Irsku v anglickém jazyce. Dokumenty jsou dostupné elektronicky na internetových stránkách společnosti Generali Investments CEE, investiční společnost, a.s. [www.generali-investments.cz](http://www.generali-investments.cz). Informace o právech investora jsou uvedeny v českém jazyce v dokumentu Informace o Společnosti, který je k dispozici na internetových stránkách v sekci „O nás“, podsekcí „Fondy“. V listinné podobě jsou tyto dokumenty k dispozici v sídle společnosti, na jejím kontaktním místě a u smluvních partnerů společnosti. V případě fondů s domicilem v Irsku může obhospodařovatel rozhodnout o zrušení opatření přijatých za účelem nabízení.

