

# Vývoj fondů Generali Investments CEE, investiční společnost, a.s.

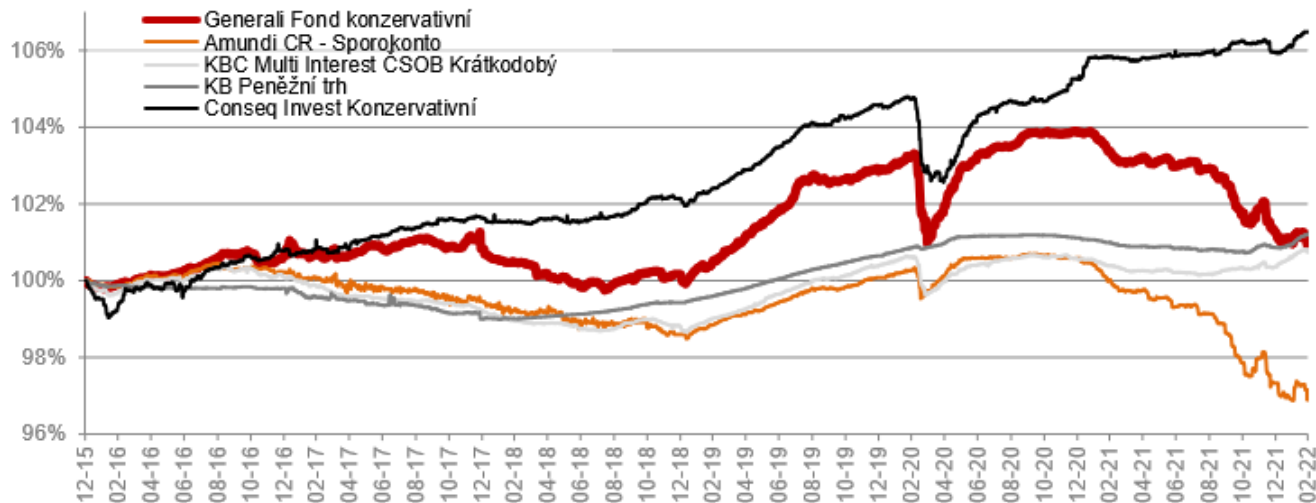
3.2022 | Praha | Fund Portfolio Management |

*Hodnota investice a příjem z ní mohou v průběhu doby trvání investice kolísat podle tržních podmínek, směnných kurzů a dalších vlivů a návratnost investované částky není tudíž zaručena. Výkonnost v minulosti není zárukou výkonnosti budoucí. Podrobné upozornění na rizika naleznete v závěru prezentace.*

# Fond konzervativní

- ❖ Bezprecedentní útok Ruska na Ukrajinu znamenal dramatický růst cen energetických komodit v čele s ropou + výrazné oslabení domácí měny způsobily růst obav z další akcelerace inflace => **růst výnosů domácích dluhopisů.**
- ❖ Inflace stále na vzestupu – v únoru dosáhla 11,1 %, vrchol inflace v ČR ve 2. pololetí 2022.
- ❖ Trh očekává, že na konci března ČNB zvýší základní repo sazbu min. na 5,00 %.
- ❖ Příznivý obrat, který by vedl k poklesu výnosů dluhopisů se nyní odkládá a bude záviset především na dalším vývoji války na

## Porovnání konzervativních fondů

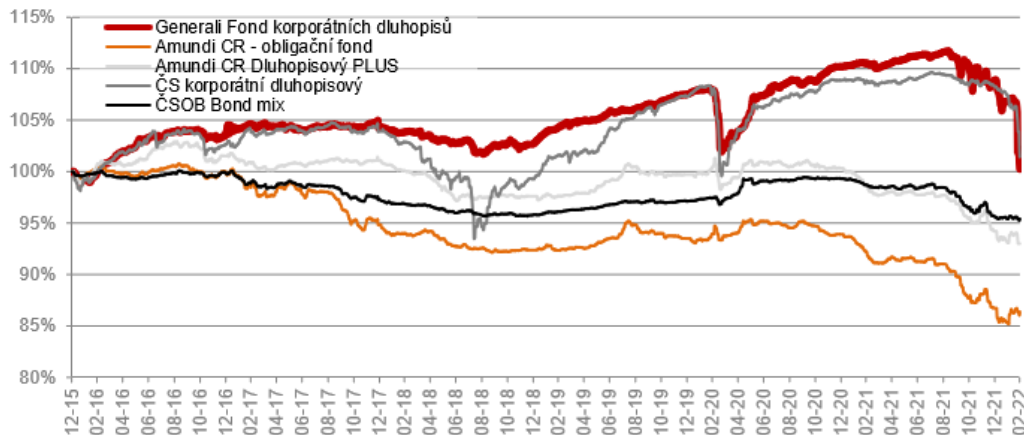


Zdroj: Generali Investments CEE | Bloomberg

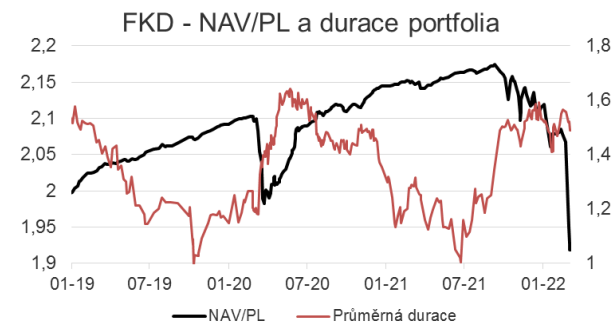
# Fond korporátních dluhopisů propadl kvůli Rusku a následném risk-off módu

- ❖ K propadu přispěly ze 2/3 ruské dluhopisy. Koncem února se kvůli všeobecné rizikové averzi na kapitálových trzích k poklesu přidaly všechny korporátní dluhopisy napříč regiony v míře úměrné době do splatnosti
- ❖ **Operace:** Bezprostředně po invazi jsme v očekávání všeobecného poklesu zahájily rychlý odprodej dluhopisů napříč regiony, které v té době nepoklesly. Podíl hotovosti na majetku fondu se přiblížil limitu 20% + dalších 6% majetku jsme dočasně zainvestovali do krátkodobých českých státních dluhopisů.

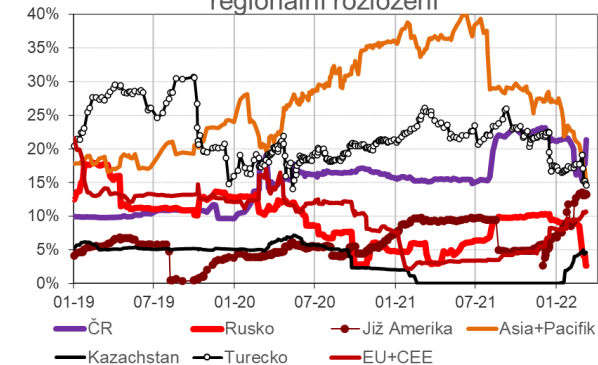
## Porovnání dluhopisových fondů



Zdroj: Generali Investments CEE | Bloomberg



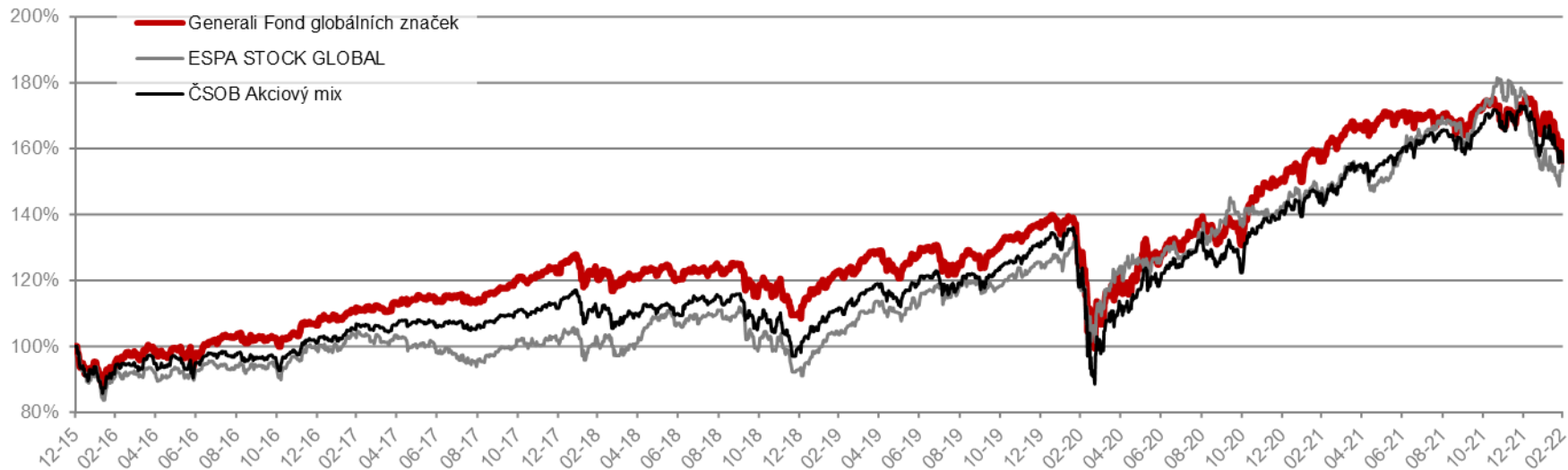
## Fond korporátních dluhopisů - regionální rozložení



# Fond globálních značek byl podinvestovaný o 7%

- ❖ Akciové trhy od ledna klesaly kvůli plánovanému zpříšňování měnové politiky hlavních (mimo Číny) centrálních bank. Nejvíce klesaly „růstové“ akcie, které jsou ve fondu výrazně podváženy díky „kvazi-equal-weight“ principu.
- ❖ Od invaze Ruska na Ukrajinu nejvíce propadly evropské akcie (23% majetku), zatímco americké (60%) a asijské (7%) mnohem méně – **regionální složení** tedy omezilo pokles fondu
- ❖ Naopak od invaze Ruska na Ukrajinu **sektorové složení** fondu k poklesu (přes podvážení technologií) přispělo kvůli absenci sektorů ropy, energetiky, farmacie a drahých kovů a převážení spotřebních cyklických sektorů

## Porovnání akciových fondů



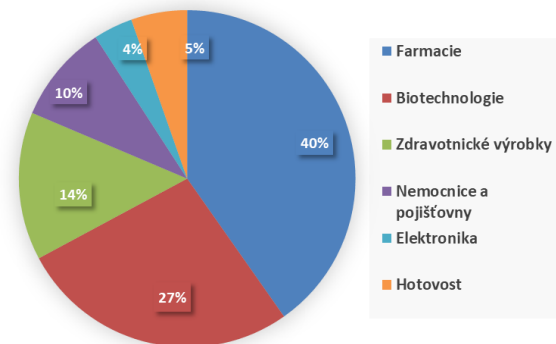
# Fond farmacie a biotechnologie

- ❖ Korekce sektoru zdravotní péče tažena především negativním sentimentem na akciových trzích
- ❖ Biotechnologie zaostávaly (měsíční pokles o více než 4 %) – pokračoval výprodej technologií napříč jednotlivými sektory
- ❖ Vlna nákazy variantou omikron postupně odeznívá – negativní dopad na společnosti zaměřené na vakcinační byznys
- ❖ Nyní budou trhy především reagovat na probíhající konflikt mezi Ruskem a Ukrajinou - výsledková sezona bude upozaděna

Majetek připadající na 1 podílový list



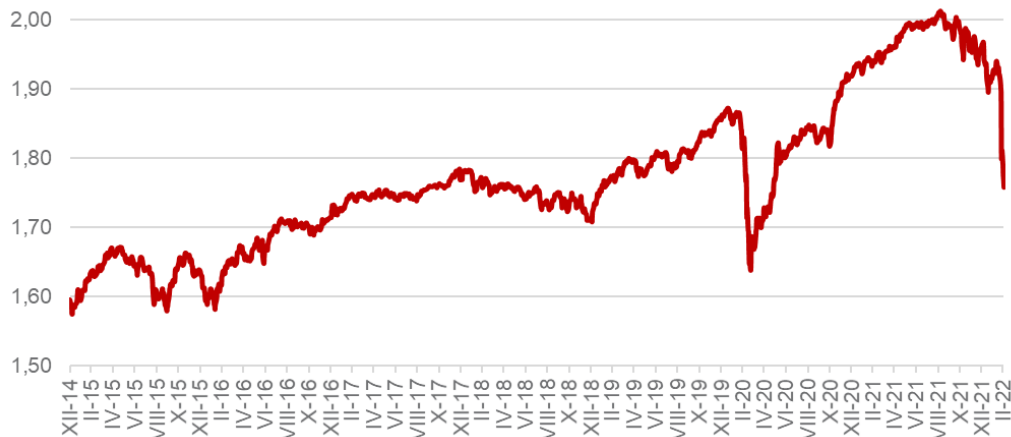
Sektorové složení fondu



# Fond balancovaný konzervativní – propad (2/3 kvůli Rusku)

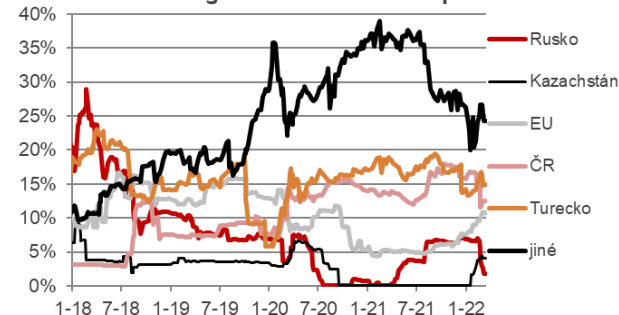
- ❖ Ztráta na ruských dluh. 3%NAV, akciích 1%NAV (1/4 prodána před, zbytek po 1. propadu)
- ❖ Ostatní akcie bezprostředně po invazi zredukovány na 16% NAV (neutral je 25%)  
kombinace globálních značek a akcií z CEE, preferujeme hodnotové akcie ze sektorů citlivých na inflaci (banky, materiály, ropa), podvažujeme technologie
- ❖ Hotovost navýšena na 14% NAV
- ❖ Korporátní dluhopisy (70 % NAV), investiční taktika podobná FKD.

Majetek připadající na 1 podílový list

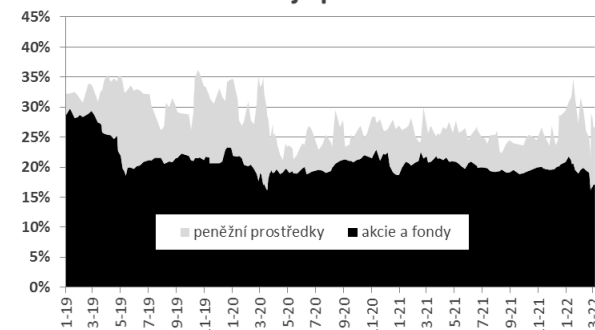


Zdroj: Generali Investments CEE | Bloomberg

Regionální složení dluhopisů



Akcie a nástroje peněžního trhu



# Výkonnosti fondů

28.02.2022

Popis	ISIN	1M	YTD	1Y	3Y	5Y
Generali Fond konzervativní	CZ0008474145	-0,05%	-0,33%	-2,38%	0,44%	0,21%
Generali Fond vyvážený dluhopisový	CZ0008474806	-0,63%	-0,91%	-1,57%	2,27%	3,74%
Generali Fond korporátních dluhopisů	CZ0008471786	-5,64%	-7,42%	-8,75%	-3,28%	-3,67%
Generali Fond balancovaný konzervativní	CZ0008471760	-6,98%	-8,84%	-7,40%	1,10%	2,57%
Generali Fond globálních značek	CZ0008471778	-5,73%	-7,67%	2,06%	30,32%	44,29%
Generali Fond farmacie a biotechnologie	CZ0008474129	-1,91%	-5,87%	5,85%	17,99%	23,36%
Generali Fond ropy a energetiky	CZ0008474152	1,72%	10,61%	28,03%	19,75%	28,52%
Generali Fond nových ekonomik	CZ0008474137	-4,71%	-4,18%	-7,85%	8,91%	8,02%
Generali Fond zlatý	CZ0008472370	8,61%	5,77%	3,61%	36,69%	15,59%
Generali Fond nemovitostních akcií	CZ0008472396	-3,08%	-5,40%	13,73%	14,44%	25,56%
Generali Fond živé planety	CZ0008472693	0,09%	-7,17%	2,92%	48,12%	58,54%
Generali Prémiový konzervativní fond	IE00BC7GWH52	-0,46%	-0,39%	-0,11%	3,09%	2,13%
Generali Prémiový vyvážený fond	IE00BGLNMF81	-7,00%	-8,75%	-6,91%	4,85%	5,90%
Generali Prémiový dynamický fond	IE00BYZDV649	-3,74%	-4,88%	6,12%	22,68%	44,13%
Generali Fond udržitelného růstu	IE00BKZGHM37	-3,98%	-8,44%	7,75%	34,80%	36,70%
Generali Fond balancovaný dynamický	IE00BGLNMR04	-4,88%	-6,85%	-2,66%	10,48%	12,78%

Zdroj: Generali Investments CEE | Bloomberg

# Disclaimer

*Tento propagační materiál vyhotovila investiční společnost Generali Investments CEE, investiční společnost, a.s. a jsou v něm vyjádřeny názory jejich pracovníků. Při přípravě společnost vycházela z důvěryhodných externích zdrojů, avšak nemůže odpovídat za úplnost a přesnost takto převzatých informací. Uvedené informace jsou nezávazné, mají pouze informativní charakter a neberou v úvahu situaci ani osobní poměry jednotlivých investorů a jejich záměrem není doporučit konkrétní finanční nástroje nebo strategie konkrétním investorům. Nejedná se o nabídku či veřejnou nabídku ani o návrh k uzavření smlouvy a materiál neslouží k poskytování osobního investičního poradenství ani nepředstavuje investiční doporučení k nákupu či prodeji jakýchkoliv investičních nástrojů. Hodnota investice a příjem z ní mohou v průběhu doby trvání investice kolísat podle tržních podmínek, směnných kurzů a dalších vlivů a návratnost investované částky není tudíž zaručena. Výkonnost v minulosti není zárukou výkonnosti budoucí. Podrobné informace, včetně informací o poplatcích a rizicích a investiční strategii, naleznete ve sdělení klíčových informací pro investory v českém jazyce a/nebo ve statutu/prospektu příslušného fondu v českém jazyce, u fondů s domicilem v Irsku v anglickém jazyce. Dokumenty jsou dostupné elektronicky na internetových stránkách společnosti Generali Investments CEE, investiční společnost, a.s. [www.generali-investments.cz](http://www.generali-investments.cz). Informace o právech investora jsou uvedeny v českém jazyce v dokumentu Informace o Společnosti, který je k dispozici na internetových stránkách v sekci „O nás“, podsekci „Fondy“. V listinné podobě jsou tyto dokumenty k dispozici v sídle společnosti, na jejím kontaktním místě a u smluvních partnerů společnosti. V případě fondů s domicilem v Irsku může obhospodařovatel rozhodnout o zrušení opatření přijatých za účelem nabízení.*



# Děkuji za pozornost

**Kontakt:**

Generali Investments CEE, investiční společnost, a.s.

Fund Portfolio Management

[info@generali-investments.cz](mailto:info@generali-investments.cz)

Klientská linka +420 281 044 198

[generali-investments.cz](http://generali-investments.cz)

